

การยกระดับการจัดประชุม เพื่อพัฒนาศักยภาพอุตสาหกรรมไมซ์

6 มกราคม 2566

ณ โรงแรมวินทรี ซิตี้ รีสอร์ท เชียงใหม่

อรชร ว่องพรรณงาม, CEM, CIS, CED, DES, EMD, SEP

ผู้อำนวยการ ฝ่ายพัฒนาศักยภาพอุตสาหกรรมไมซ์

สำนักงานส่งเสริมการจัดประชุมและนิทรรศการ (องค์การมหาชน)





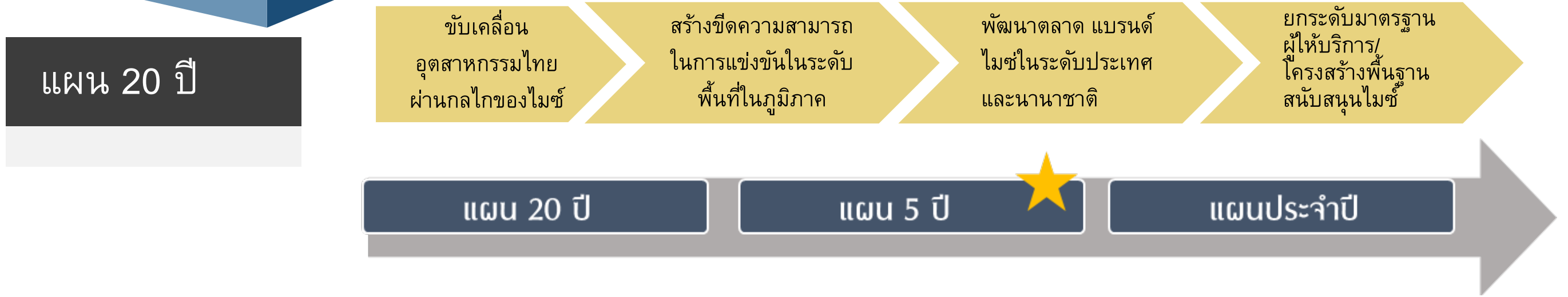
ความเชื่อมโยงยุทธศาสตร์และนโยบาย ที่เกี่ยวข้องกับการดำเนินงาน

สำนักงานส่งเสริมการจัดประชุมและนิทรรศการ
(องค์การมหาชน) หรือ สสปท.

หน่วยงานเจ้าภาพของแผนแม่บทภายใต้ยุทธศาสตร์ชาติ ตามมติ ครม. วันที่ 3 ธ.ค. 62

	จ.1	จ.2	จ.3
1 ความมั่นคง			
2 การต่างประเทศ			
3 การเกษตร			
4 การสาธารณสุข			
5 การท่องเที่ยว			
6 สิ่งแวดล้อม			
7 การเมืองการปกครอง			
8 อุตสาหกรรม การค้า และการบริการ	สทว.➤	สทว.➤	สทว.➤
9 เศรษฐกิจดิจิทัล			
10 การเมืองการปกครอง			
11 การเมืองการปกครอง			

แผนผังความเชื่อมโยงระดับยุทธศาสตร์เฉพาะในส่วนหลัก



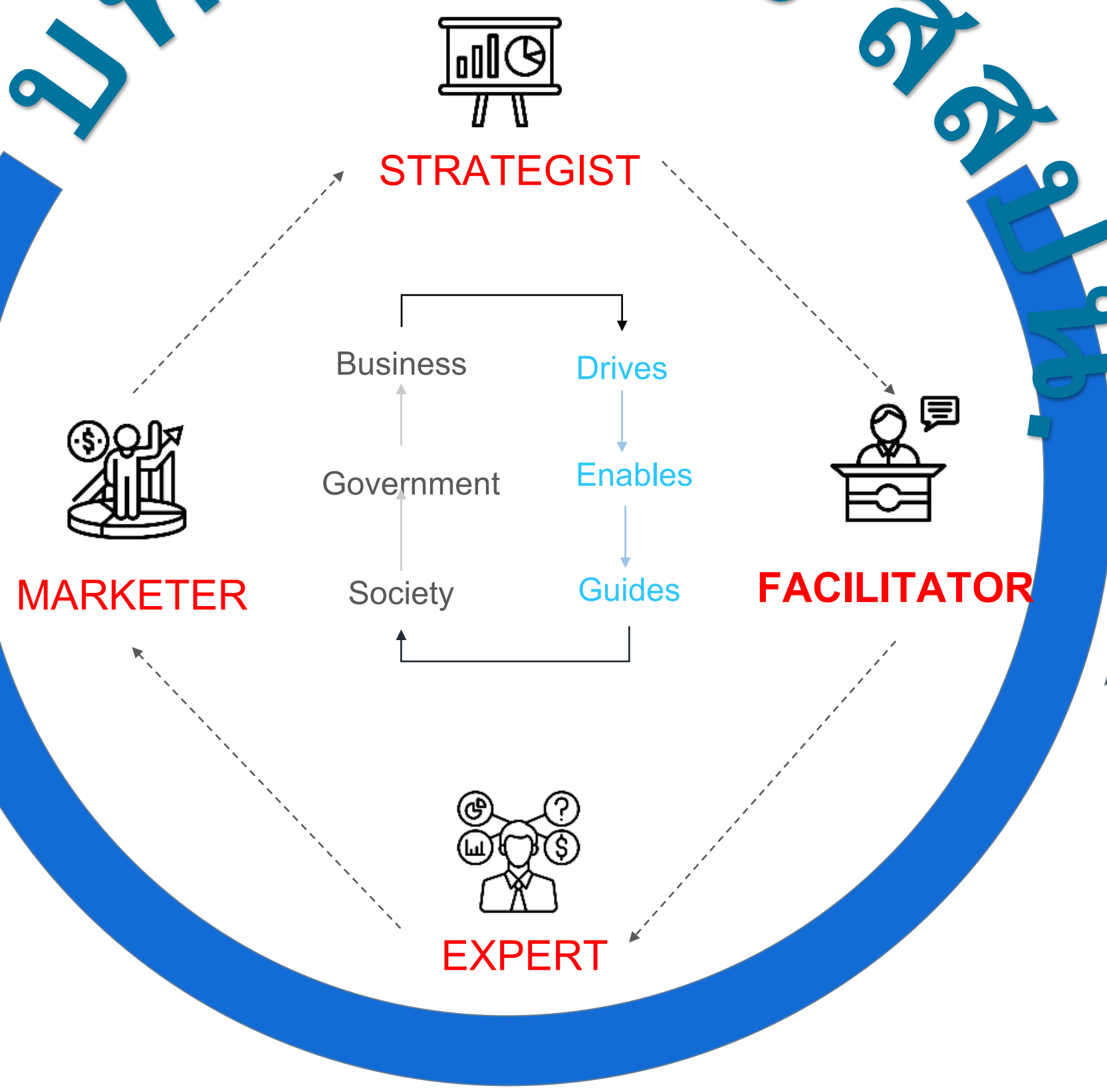
ส่งเสริม สนับสนุนและพัฒนา

ม.7(1) การจัดการประชุมและนิทรรศการขอประเทศให้มีมาตรฐานสากล

เป็นศูนย์กลางข้อมูลสารสนเทศ

ม.7(2) ที่เกี่ยวข้องกับการจัดการประชุมและนิทรรศการในประเทศ เผยแพร่ ประชาสัมพันธ์ และ ให้บริการข้อมูลดังกล่าว รวมทั้งให้คำปรึกษาและคำแนะนำเกี่ยวกับการจัดการประชุมและนิทรรศการในประเทศ

บทบาทของ



ม.7(3)

ให้ความรู้ จัดการสัมมนา ฝึกอบรม

เกี่ยวกับการจัดการประชุมและนิทรรศการแก่ผู้ดำเนินธุรกิจ เจ้าหน้าที่หรือบุคลากรภาครัฐและภาคเอกชน เพื่อให้เกิดความชำนาญและมีทักษะเทียบเท่ามาตรฐานสากล และเพื่อให้เข้าใจการอนุรักษ์สิ่งแวดล้อมและทรัพยากรธรรมชาติ และแนวคิดด้านเศรษฐกิจสังคม และการพัฒนาอย่างยั่งยืน

ส่งเสริมภาพลักษณ์ที่ดีและสร้างโอกาสให้กับประเทศ

ม.7(5) รวมทั้งเป็นศูนย์ประสานงานกับหน่วยงานอื่นเพื่ออำนวยความสะดวกในเรื่องที่เกี่ยวกับการจัดการประชุมและนิทรรศการในประเทศ

เป็นตัวแทนของประเทศ

ม.7(4) ในการจัดทำข้อเสนอต่อหน่วยงานต่างประเทศหรือระหว่างประเทศ เพื่อขอรับเป็นเจ้าภาพในการจัดการประชุมและนิทรรศการในประเทศ

สำนักงานส่งเสริมการจัดประชุมและนิทรรศการ (องค์การมหาชน)

หรือ สสปน. เป็นหน่วยงานภาครัฐ ที่ก่อตั้งโดยพระราชกฤษฎีกา ตามประกาศในราชกิจจานุเบกษาเมื่อวันที่ 28 กันยายน พ.ศ. 2545 และเริ่มดำเนินงานมาตั้งแต่ปี พ.ศ. 2547 สสปน. มีวัตถุประสงค์ในการส่งเสริมและสนับสนุนการจัดประชุมองค์กร (Meetings) การเดินทางเพื่อเป็นรางวัล (Incentives) การประชุมวิชาชีพ (Conventions) งานแสดงสินค้านานาชาติ (Exhibitions) และงานอีเวนต์ (Event) หรือเรียกโดยรวมว่า “อุตสาหกรรมไมซ์ (MICE)”

Strategies

Win

ดึงงานจากต่างประเทศ และกระตุ้นให้เกิดการจัดงานในประเทศ

Promote

ประชาสัมพันธ์ประเทศไทย และเมืองไมซ์
ในฐานะจุดหมายปลายทางในการจัดงานทั้งระดับชาติและนานาชาติ

Develop

ส่งเสริมการเติบโตของอุตสาหกรรม และพัฒนา
ศักยภาพของผู้ประกอบการ



แผนแม่บท
การพัฒนาศักยภาพอุตสาหกรรมไมซ์
ของประเทศไทย
10 ปี (พ.ศ 2555-2565)

วิสัยทัศน์ : ประเทศไทยเป็นผู้นำด้านองค์ความรู้
ไมซ์ มาตรฐาน และการจัดงานไมซ์อย่างยั่งยืนใน
ภูมิภาคเอเชียตะวันออกเฉียงใต้

Roadmap towards
**ASEAN
MICE
INSTITUTE**





แผนแม่บทของการพัฒนาศักยภาพอุตสาหกรรมไมซ์ของประเทศไทย ปี พ.ศ. 2555 – 2565
วิสัยทัศน์ : ประเทศไทยเป็นผู้นำด้านองค์ความรู้ไมซ์ มาตรฐาน และการจัดงานไมซ์อย่างยั่งยืนในภูมิภาคเอเชียตะวันออกเฉียงใต้

มุ่งเป้าพัฒนา
3 กลุ่ม
เป้าหมายหลัก

กลุ่มภาคการศึกษา

- นักเรียน นิสิต นักศึกษา ทั้งระดับอาชีวศึกษา และอุดมศึกษา
 - อาจารย์

กลุ่มผู้ประกอบการใหม่ / เมืองแห่งไมซ์

- ผู้ที่เพิ่งสำเร็จการศึกษา
- ผู้ประกอบการใหม่ที่ต้องการเข้าสู่ อุตสาหกรรมไมซ์
- ผู้รับเหมาช่วงย่อยธุรกิจสนับสนุนอุตสาหกรรมไมซ์ทุกประเภท อาทิ เจ้าหน้าที่ opak แม่บ้าน ผู้จัดพิมพ์งาน เป็นต้น

กลุ่มผู้ประกอบการหลัก

- ผู้จัดงาน (PCO, PEO, Event Organizer, DMC)
- ผู้รับเหมาช่วงหลักธุรกิจสนับสนุนอุตสาหกรรมไมซ์ อาทิ เจ้าของสถานที่จัดงาน บริษัทจัดดูหาแสดงสินค้า ขนส่ง โรงแรม เป็นต้น
- ผู้แสดงสินค้า (Exhibitor) ผู้เยี่ยมชมงาน (Visitor)
 - กลุ่มผู้ซื้อ (Buyer)
 - ภาครัฐ





6 เครื่องมือ 3 ยุทธศาสตร์ในการขับเคลื่อน

การพัฒนากำลังคนด้านไมซ์สู่การแข่งขันระดับโลก



ยุทธศาสตร์ที่ 1

การพัฒนาและรับรองบุคลากรและ

(MICE People & Business Development & Certific



สนับสนุน.

องค์กรรับรองสมรรถนะ

ของบุคลากรตาม

มาตรฐานอาชีพ

และคุณวุฒิวิชาชีพไมซ์

(9 พ.ค. 2565 ผ่านคณะผู้ตรวจประเมิน)



ยุทธศาสตร์ที่ 2

การพัฒนาและรับรองมาตรฐานองค์กร/สถานที่จัด

(MICE Corporate/Venue Standards Development & Ce

ยุทธศาสตร์ที่ 3

การพัฒนาและสร้างอุตสาหกรรมไมซ์ให้ยั่งยืน

(MICE Sustainability)



พัฒนาบุคลากรด้วยมาตรฐาน

(Developing people with standards)

3. บุคลากร



กลุ่มผู้ประกอบการหลัก มออาซพ

ยกระดับองค์ความรู้ด้วยหลักสูตรระดับนานาชาติ (International Course)
และยกระดับสู่การเป็นวิทยากรมืออาชีพ (Speaker Bureau)

2. บุคลากรกลางน้ำ

กลุ่มผู้ประกอบการใหม่ / เมืองแห่งไมซ์

ยกระดับองค์ความรู้ด้วยหลักสูตรเบื้องต้น MICE e-Learning
และหลักสูตรระดับชาติ (National Course)

1. บุคลากรต้นน้ำ

หลักสูตรไมซ์มาตรฐานสากล

สู่อาชีวศึกษา และมหาวิทยาลัย

ยกระดับองค์ความรู้อาจารย์ ถ่ายทอดสู่นักเรียน นิสิต นักศึกษา

สสปน.

องค์กรรับรองสมรรถนะ
ของบุคลากรตาม
มาตรฐานอาชีพ
และคุณวุฒิวิชาชีพไมซ์

(9 พ.ค. 2565 ผ่านคณะผู้ตรวจประเมิน)

เป้าหมาย : บุคลากรผ่านการรับรอง



สรุป

องค์กรรับรองสมรรถนะของบุคลากรตาม
มาตรฐานอาชีพ
และคุณวุฒิวิชาชีพไมซ์

(9 พ.ศ. 2565 ผ่านคณะผู้ตรวจประเมิน

- 9 หลักสูตรไมซ์มาตรฐานสากล
- 600 MICE Coaches
- 50,000 นักเรียน นักศึกษาได้นำหลักสูตรไปใช้จริง
- 137 สถาบันการศึกษา (88 มหาวิทยาลัย 49 อาชีวศึกษา) 50 จังหวัด ทั้งระดับอาชีวศึกษาและมหาวิทยาลัย
- 33 สถาบันการศึกษาเปิดเป็น MICE Major 11 ศูนย์เครือข่าย การศึกษาไมซ์ในภูมิภาค (MICE Business Center)
- 23 สถาบันจัดตั้งชมรมเยาวชนไมซ์ (MICE Student Chapter)
- 7 บริษัทจำลอง (Dummy Company)
- 1 แพลตฟอร์ม จับคู่ธุรกิจให้นักศึกษา (MICE Career Platform)

ผู้นำในเวทีโลก

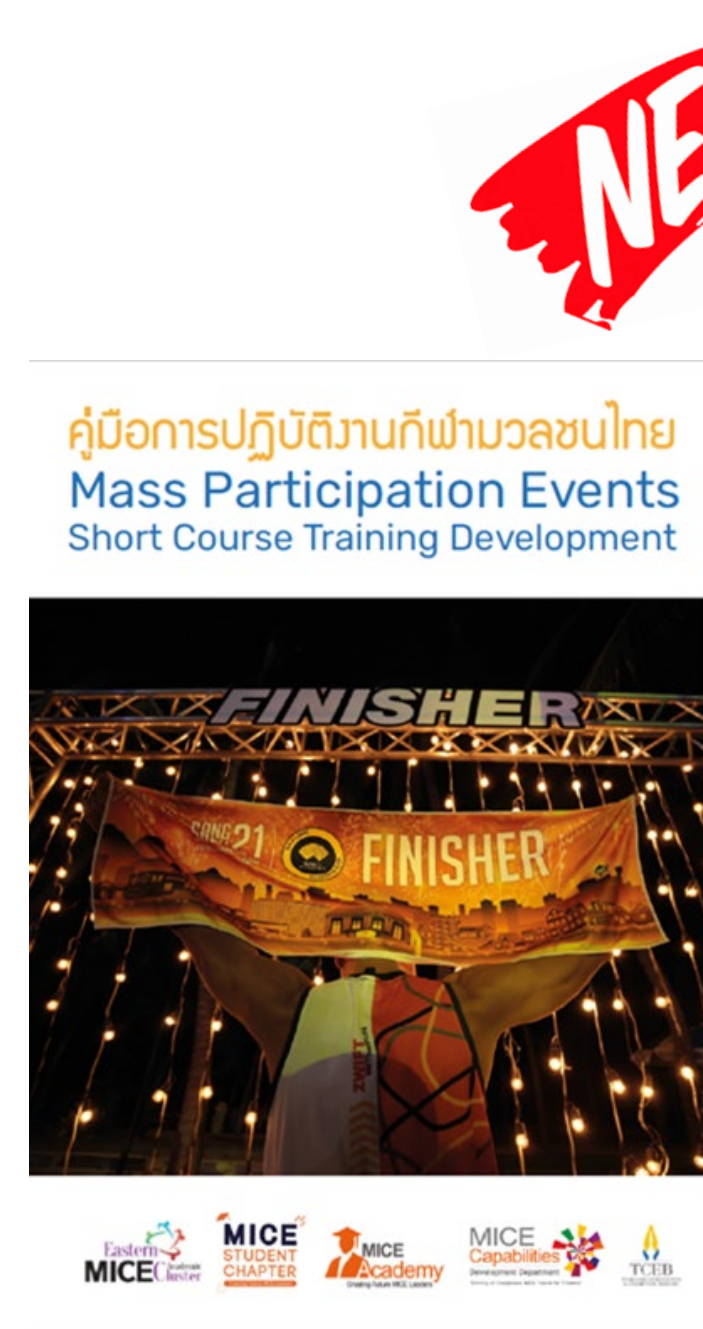
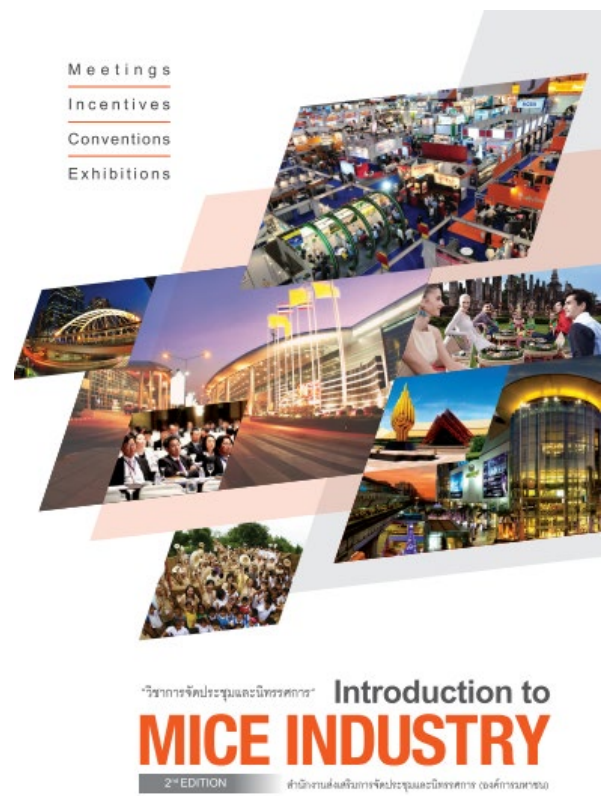
ด้านการพัฒนาบุคลากร



- 7 หลักสูตรระดับนานาชาติ (International Certified & Certification Program)
 - #1 Asia - Certified Incentive Specialist (CIS)
 - #1 Asia - Sustainable Event Professional (SEP)
- #1 ASEAN & อันดับสามของ Asia - Certified Exhibition Management (CEM)
 - #1 Asia Certified Incentive Travel Professional (CITP)
 - #1 Asia Certified Event Design (CED)
 - #2 Asia Digital Event Strategist (DES)
 - #5 Asia Certified Meeting Professional (CMP)
 - 1,362 คน ผ่านการรับรองระดับนานาชาติ

- 11 หลักสูตรไมซ์ ในรูปแบบ Online
 - 3,622 สมาชิกออนไลน์
 - 3,177 ผ่านการรับรอง e-Learning
- 7 หลักสูตรด้านไมซ์ระดับชาติ พัฒนาร่วมกับสมาคมวิชาชีพไมซ์
 - 1,399 คน ผ่านการรับรองหลักสูตรระดับชาติ

9 หลักสูตรไมซ์มาตรฐานสากล



- 1 คู่มือปฏิบัติการ
- 100 กรณีศึกษา (Case Study)
- 100 Modules
- 600 MICE Coaches
- 50,000 นักเรียน นักศึกษาได้นำหลักสูตรไปใช้จริง
- 137 สถาบันการศึกษา ทั้งระดับอาชีวศึกษาและมหาวิทยาลัย
- 33 สถาบันการศึกษาเปิดเป็น MICE Major
- 6 เครือข่ายภาคการศึกษาไมซ์
- 5 ศูนย์เครือข่ายการศึกษาไมซ์ในภูมิภาค (MICE Business Center)



พัฒนาคนรุ่นใหม่สู่ภูมิภาค

(Developing new generations in the region)

สร้างงาน สร้างรายได้ เพื่อความยั่งยืน



MICE
STUDENT
CHAPTER
Creating Future MICE Leaders

23 Universities

MICE Capabilities Development TCEB

1,000 STUDENTS



- 23 สถาบันจัดตั้งชมรมเยาวชนไมซ์ (MICE Student Chapter)
- 7 บริษัทจำลอง (Dummy Company)
- 1 แพลตฟอร์ม จับคู่ธุรกิจให้นักศึกษา (MICE Career Platform)
- 5 ตัวแทนไมซ์คนรุ่นใหม่ (Young MICE Ambassadors)
- 30 ตัวแทนรุ่นใหม่ในภูมิภาค (MICE Leaders)
- 30.000 นักเรียน นักศึกษาฝึกงานจริงในแต่ ละพื้นที่

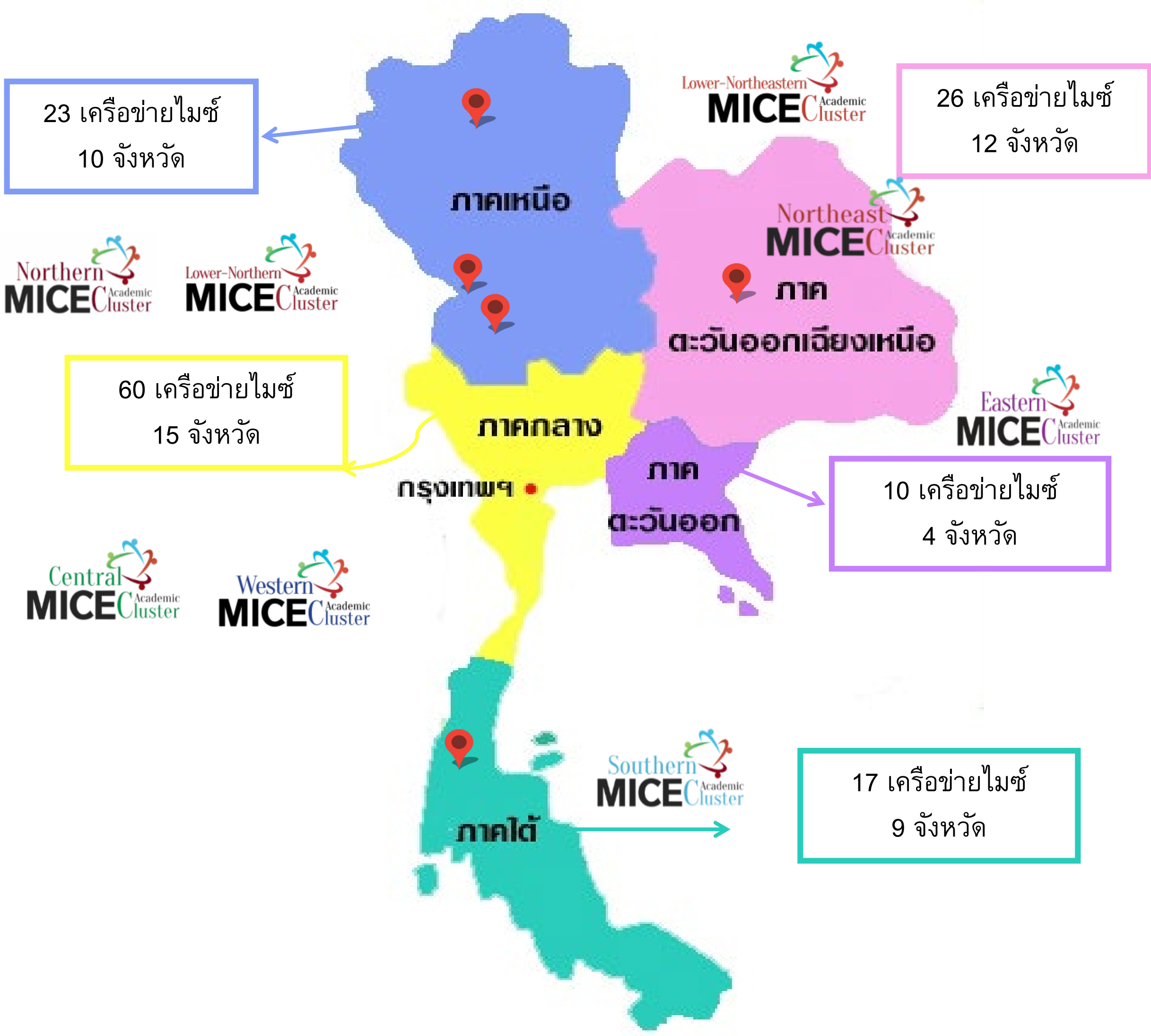
สร้างเครือข่ายการศึกษาไมซ์ในภูมิภาค

137 เครือข่ายไมซ์ในสถาบันการศึกษา 50

จังหวัด 11 ศูนย์เครือข่ายไมซ์

ภาคกลาง/ ภาคตะวันตก / ภาคตะวันออก / ภาคตะวันออกเฉียงเหนือตอนบน-ล่าง/ ภาคเหนือตอนบน-ล่าง /ภาคใต้

1. ศูนย์การศึกษานวัตกรรมไมซ์และอีเวนต์ ม.ศิลปากร
2. ศูนย์เครือข่ายการศึกษาไมซ์ภาคกลาง ม.ศิลปากร กรุงเทพฯ
3. ศูนย์เครือข่ายการศึกษาไมซ์ ภาคตะวันออก ม.บูรพา ชลบุรี
4. ศูนย์เครือข่ายการศึกษาไมซ์ ภาคตะวันออกเฉียงเหนือ ม.ขอนแก่น
5. ศูนย์ความเป็นเลิศอุตสาหกรรมไมซ์และอีเวนต์เชิงธุรกิจ (CEMBEI) จังหวัดขอนแก่น ม. ขอนแก่น
6. ศูนย์ส่งเสริมการจัดประชุมและนิทรรศการและการท่องเที่ยวจังหวัดนครราชสีมา (NCEC) มรภ. นครราชสีมา
7. ศูนย์ความเป็นเลิศด้านไมซ์การท่องเที่ยวและบริการ จังหวัดอุดรธานี มภร. อุดรธานี
8. ศูนย์เครือข่ายการศึกษาไมซ์ ภาคเหนือตอนบน ม.เชียงใหม่
9. ศูนย์เครือข่ายการศึกษาไมซ์ภาคเหนือตอนล่าง ม. นเรศวร พิษณุโลก
10. ศูนย์เครือข่ายการศึกษาไมซ์ภาคใต้ ม.สงขลานครินทร์
11. ศูนย์เครือข่ายการศึกษาไมซ์ภาคตะวันตก ม.ราชภัฏรัตนโกสินทร์ ประจวบคีรีขันธ์



7 หลักสูตรด้านไมซ์ระดับชาติ พัฒนาร่วมกับสมาคมวิชาชีพไมซ์



CERTIFIED ✓ 1,733 คน
ผ่านการรับรองหลักสูตรระดับชาติ

1. การจัดการการเดินทางเพื่อเป็นรางวัลอย่างมืออาชีพ (TITP) – 30 คน
2. การจัดการประชุมวิชาชีพอย่างมืออาชีพ (TMCMP) – 108 คน
3. ความรู้พื้นฐานการจัดงานแสดงสินค้า (TEMP) – 100 คน
4. มืออาชีพด้านการจัดงานอย่างยั่งยืน (TSEP) – 574 คน (9 ครั้ง)
5. การจัดงานอีเวนต์มืออาชีพ (Event Professional) – 391 คน (4 ครั้ง)
6. ความรู้เบื้องต้นเกี่ยวกับไฟฟ้าสำหรับอุตสาหกรรมไมซ์ - 89 คน (2 ครั้ง)
7. มืออาชีพด้านสถานที่จัดงาน (Venue Management Course) – 379 คน (8 ครั้ง)
8. การให้บริการอาหารอย่างมีความรับผิดชอบ (Responsible F&B Operations) – 62 คน (1 ครั้ง)

MICE

NON-DEGREE

20 หลักสูตร

ประกาศนียบัตรด้านวิชาชีพ (Non - Degree)
 สู่ระบบธนาคารสะสมผลการเรียนรู้ (Credit Transfer/Credit Bank)

หลักสูตรระดับชาติ

- English For MICE
- Coach the Coaches Program
- Introduction to MICE Industry
- Meetings 101
- Incentive Travels 101
- Conventions 101
- Exhibitions 101
- Event 101
- Venue Management 101
- Thailand Meeting & Conventions Management Professional – TMCMP
- Thailand Incentive Travel Professional – TITP
- Thailand Exhibition Management Professional – TEMP
- Event Professional
- Venue Management Course (VMC)
- หลักสูตรมืออาชีพด้านการจัดงานอย่างยั่งยืน

หลักสูตรระดับนานาชาติ

- Certified in Exhibition Management® (CEM)
- Certified Incentive Specialist (CIS)
- Certified Meeting Professional (CMP)
- Event Design Certificate (EDC)
- Sustainable Event Professional Certificate (SEPC)
- Digital Event Strategist (DES)



SCAN ME



20 หลักสูตร MICE Non Degree

Beginner Level หลักสูตรระดับต้น - สำหรับผู้เรียนที่ไม่มีประสบการณ์/ประสบการณ์ 1-3 ปี

ชื่อหลักสูตร (Course Name)	จำนวนชั่วโมง (Clock hour)
• หลักสูตรภาษาอังกฤษสำหรับผู้ประกอบการ (English For MICE)	12 ชั่วโมง
• หลักสูตรความรู้เบื้องต้นการจัดการประชุมและนิทรรศการ (Coach the Coaches Program - Introduction to MICE Industry)	26 ชั่วโมง (รวม 2 Su Workshop 4 ชั่วโมง)
• หลักสูตรการประชุมองค์กร (Meetings 101)	20 ชั่วโมง (รวม 2 Su Workshop 4 ชั่วโมง)
• หลักสูตรการเดินทางเพื่อเป็นรางวัล (Incentive Travels 101)	24 ชั่วโมง (รวม 2 Su Workshop 4 ชั่วโมง)
• หลักสูตรการประชุมวิชาชีพ (Conventions 101)	26 ชั่วโมง (รวม 2 Su Workshop 4 ชั่วโมง)
• หลักสูตรงานแสดงสินค้าและนิทรรศการ (Exhibitions 101)	26 ชั่วโมง (รวม 2 Su Workshop 4 ชั่วโมง)
• หลักสูตรวิชาการจัดการอีเวนต์ (Event 101)	26 ชั่วโมง (รวม 2 Su Workshop 4 ชั่วโมง)
• หลักสูตรบริหารสถานที่จัดงาน (Venue Management 101)	20 ชั่วโมง

BEGINNER LEVEL

Intermediate Level หลักสูตรระดับกลาง - สำหรับผู้เรียนที่มีประสบการณ์ในอุตสาหกรรม 3 - 5 ปี

ชื่อหลักสูตร (Course Name)	จำนวนชั่วโมง (Clock hour)
• หลักสูตรการจัดการประชุมองค์กรและการประชุมวิชาชีพอย่างมืออาชีพ (Thailand Meeting & Conventions Management Professional – TMCMP)	12 ชั่วโมง
• หลักสูตรการจัดการเดินทางเพื่อเป็นรางวัล (Thailand Incentive Travel Professional – TITP)	12 ชั่วโมง
• หลักสูตรการจัดการงานแสดงสินค้าอย่างมืออาชีพ (Thailand Exhibition Management Professional – TEMP)	ภาคทฤษฎี 42 ชั่วโมง และภาคปฏิบัติ 8 ชั่วโมง
• หลักสูตรวิชาชีพมืออาชีพ (Event Professional)	ภาคทฤษฎี 5 ชั่วโมง และภาคปฏิบัติ 1 ชั่วโมง
• หลักสูตรมืออาชีพด้านการจัดงานอย่างยั่งยืน	ภาคทฤษฎี 10 ชั่วโมง และภาคปฏิบัติ 2 ชั่วโมง
• Venue Management Course (VMC)	12 ชั่วโมง
• Certified in Exhibition Management® (CEM)	53 ชั่วโมง
• Certified Incentive Specialist (CIS)	12 ชั่วโมง
• Sustainable Event Professional Certificate (SEPC)	8 ชั่วโมง
• Digital Event Strategist (DES)	14.5 ชั่วโมง

INTERMEDIATE LEVEL

Advanced Level หลักสูตรระดับสูง - สำหรับผู้เรียนที่มีประสบการณ์ในอุตสาหกรรม 5 ปีขึ้นไป

ชื่อหลักสูตร (Course Name)	จำนวนชั่วโมง (Clock hour)
• Certified Meeting Professional (CMP)	25 ชั่วโมง
• Event Design Certificate (EDC)	18 ชั่วโมง

ADVANCED LEVEL

20 หลักสูตร
ประกาศนียบัตร
(เก็บ Credit Bank)
Non-Degree
พร้อมเทียบโอน
สู่สถาบันการศึกษา
ระดับปริญญาโท



11 หลักสูตรไมซ์

3,622 สมาชิก

MICE e-Learning 3,177 ผ่านการรับรอง

หลักสูตรออนไลน์ด้านไมซ์ที่เติมเต็มประสบการณ์การเรียนรู้ ก้าวสู่การเป็นนักจัดงานประชุม การเดินทางเพื่อเป็นรางวัล งานแสดงสินค้าและอีเวนต์อย่างมืออาชีพ โดยวิทยากรผู้ทรงคุณวุฒิสามารถเลือกเรียนได้ทุกที่ทุกเวลาบนอุปกรณ์ที่หลากหลาย พร้อมแบบทดสอบประเมินผลการเรียนเพื่อรับประกาศนียบัตร



1. ภาษาอังกฤษสำหรับอุตสาหกรรมไมซ์
2. การจัดการการเดินทางเพื่อเป็นรางวัลอย่างมืออาชีพ
3. การจัดการการประชุมวิชาชีพอย่างมืออาชีพ
4. การจัดงานแสดงสินค้าอย่างมืออาชีพ
5. ทักษะด้านดิจิทัลที่จำเป็นสำหรับการจัดงานอีเวนต์
6. การอบรมความรู้เบื้องต้นด้านการจัดงานอย่างยั่งยืน
7. มืออาชีพด้านการจัดงานอย่างยั่งยืน
8. มาตรฐานสถานที่จัดงานประเทศไทย (TMVS)
9. ยกระดับศักยภาพสถานประกอบการไมซ์ด้วย 2HY (Hygiene & Hybrid)
10. ไมซ์เพื่อชุมชน
11. หลักสูตรความรู้สำหรับช่างไฟฟ้าตามมาตรฐานฝีมือแรงงานแห่งชาติ สาขาอาชีพช่างไฟฟ้า

อิเล็กทรอนิกส์และคอมพิวเตอร์ สาขาช่างไฟฟ้าสำหรับอุตสาหกรรมการจัดงานประชุม การเดินทางเพื่อเป็นรางวัล และการแสดงสินค้า

8

หลักสูตรระดับนานาชาติ (International Certified & Certification Program)

หลักสูตรนานาชาติ

รับรองโดยสมาคมโลกด้านไมซ์และอีเวนต์

อันดับไมซ์ไทยในเวทีโลกด้านการพัฒนาบุคลากร

1. Certified Incentives Specialist (CIS)
2. Certified Incentives Travel Professional (CITP)
3. Certified Meeting Professional (CMP)
4. Certified in Exhibition Management (CEM)
5. Certified Exhibition Management Advance Program (CEM-AP)
6. Certified Event Design (CED)
7. Digital Event Strategist (DES)
8. Sustainable Event Professional Certificate (SEP)

1,362 คน

#1 อันดับหนึ่งของ Asia ด้านจำนวนผู้เชี่ยวชาญด้านการจัดการการเดินทางเพื่อเป็นรางวัล Certified Incentive Specialist (CIS)

#1 อันดับหนึ่งของ Asia ด้านจำนวน Sustainable Event Professional (SEP)

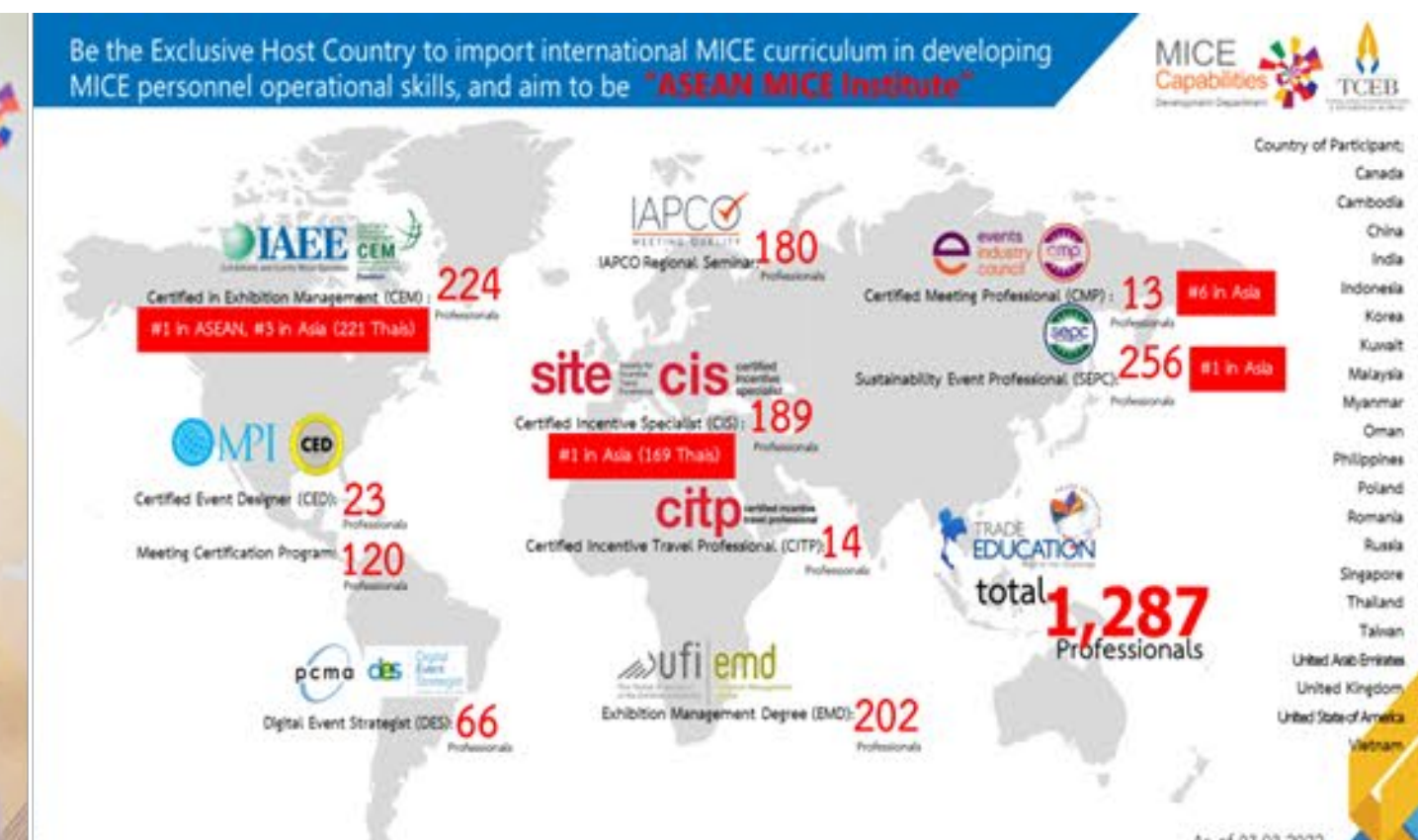
#1 อันดับหนึ่งของ ASEAN & อันดับสามของ Asia ด้านจำนวน Certified Exhibition Management (CEM)

#1 อันดับหนึ่งของ Asia ด้านจำนวนผู้เชี่ยวชาญ Certified Incentive Travel Professional (CITP)

#1 อันดับหนึ่งของ Asia ด้านจำนวนผู้เชี่ยวชาญ Certified Event Design (CED)

#1 อันดับหนึ่งของ Asia ด้านจำนวนผู้เชี่ยวชาญ Digital Event Strategist (DES)

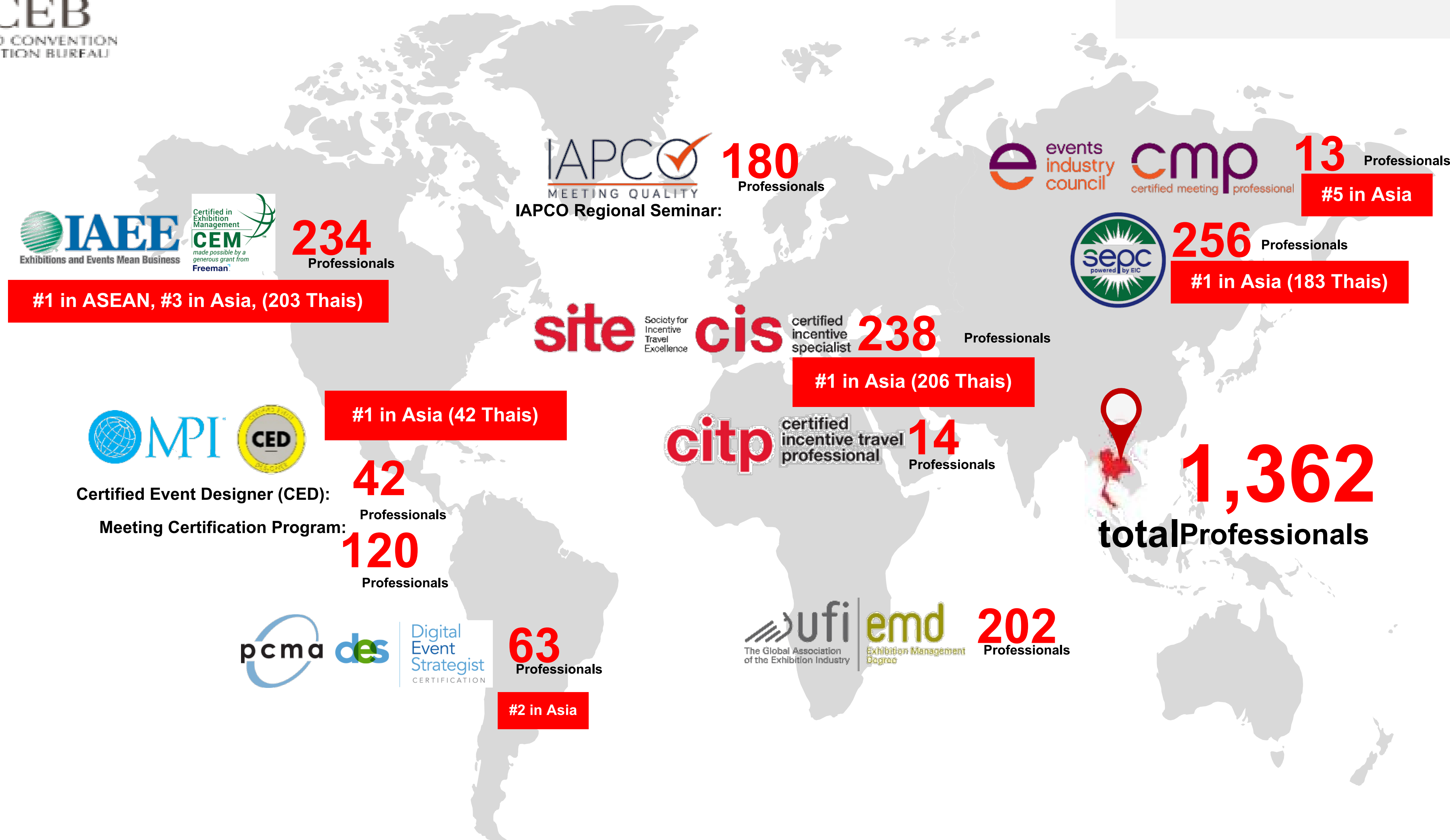
#5 อันดับห้าของ Asia ด้านจำนวน Certified Meeting Professional (CMP)





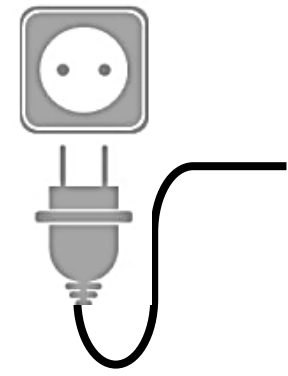
International Certified & Certification Program

หลักสูตรนานาชาติ
รับรองโดยสมาคมโลกด้านไมซ์และอีเวนต์



Country of Participant;

- Canada
- Cambodia
- China
- India
- Indonesia
- Korea
- Kuwait
- Malaysia
- Myanmar
- Oman
- Philippines
- Poland
- Romania
- Russia
- Singapore
- Thailand
- Taiwan
- United Arab Emirates
- United Kingdom
- United State of America
- Vietnam



มาตรฐานฝีมือแรงงานแห่งชาติ สาขาช่างไฟฟ้าสำหรับกลุ่มอุตสาหกรรมการจัดงานประชุม การเดินทางเพื่อเป็นรางวัลและการแสดงสินค้า (MICE)



ปี 2555: MOU 5 หน่วยงาน


ปี 2559-2561: กำหนดเกณฑ์คุณสมบัติช่างไฟฟ้าไม่ซ์ระดับ 1-3
วิธีทดสอบและคุณสมบัติผู้เข้ารับทดสอบระดับ 1

ปี 2562: ประกาศราชกิจจานุเบกษามาตรฐานฝีมือแรงงานช่างไฟฟ้า (18 มิ.ย.)

แผนดำเนินการ 5 ปี (ปี 2563-2567)

*กระทรวงแรงงาน มีแผนประกาศให้ช่างไฟฟ้าไม่ซ์เป็นกฎหมายควบคุมในปี 2564 (ผู้ประกอบการต้องมี License)



ระดับ	ปี 2563	ปี 2564	ปี 2565	ปี 2566	ปี 2567
1	-รับรองผู้คุมสอบ 27 คน -รับรองช่างไฟ 48 คน	-พัฒนาหลักสูตรอบรม (ออนไลน์) *เลื่อนการทดสอบช่างไฟฟ้า เนื่องจากผลกระทบจากการแพร่	-ทดสอบช่างไฟ 77 คน -รับรองช่างไฟฟ้า 44 คน (พ.ย.2564) -จัดอบรมและทดสอบช่างไฟฟ้า 100 คน	-ทดสอบช่างไฟ 100 คน 92 ผ่านการรับรอง มาตรฐานระดับ 1	-ทดสอบช่างไฟ 100 คน
2			-กำหนดเกณฑ์ทดสอบ -พัฒนาหลักสูตรอบรม -อบรมผู้คุมสอบ 10 คน	-รับรองผู้คุมสอบ -ทดสอบช่างไฟ 50 คน	-ทดสอบช่างไฟ 50 คน
3	ระดับ 1 หมายถึง ผู้ที่มีฝีมือและความรู้พื้นฐานในการปฏิบัติงานที่ต้องมีหัวหน้าช่วยงานช่วยให้คำแนะนำหรือช่วยตัดสินใจในเรื่องสำคัญเมื่อจำเป็น ระดับ 2 หมายถึง ผู้ที่มีฝีมือระดับกลาง สามารถให้คำแนะนำผู้ใต้บังคับบัญชาได้คุณภาพงานสูง ระดับ 3 หมายถึง ผู้ที่มีฝีมือระดับสูง สามารถวิเคราะห์ วินิจฉัยปัญหา การตัดสินใจ รู้ขั้นตอน กระบวนการของงานเป็นอย่างดี นำความรู้และทักษะมาประยุกต์ใช้กับเทคโนโลยีใหม่ได้ ตัดสินใจและเลือกใช้วิธีที่เหมาะสม			-กำหนดเกณฑ์ทดสอบ -พัฒนาหลักสูตรอบรม	-รับรองผู้คุมสอบ -ทดสอบช่างไฟ 20 คน

เป้าหมาย 5 ปี **500 คน**

มาตรฐานไทย.....ยื่นหนึ่งใจ

อาเซียน



MEETING ROOM
1,658 ROOM
626 VENUES

EXHIBITION HALLS
34 HALLS
22 VENUES

Event Venues
75 VENUES



35 VENUES

MEETING ROOM

111 VENUES
EXHIBITION
5 VENUES/ HALLS



100 VENUES

มาตรฐานอาชีพและคุณวุฒิวิชาชีพสาขาการจัดการประชุมและนิทรรศการ (MICE)

กระบวนการดำเนินงานตามระบบคุณวุฒิวิชาชีพ

5

มาตรฐานอาชีพ

14

ระดับคุณวุฒิ

59

หน่วยสมรรถนะ



คุณวุฒิ



กำหนดมาตรฐานอาชีพ

รับรอง



จัดตั้งองค์กร

สมรรถนะ



ฝึกอบรม



สมรรถนะ



เทียบเคียง
คุณวุฒิทางการศึกษา



มาตรฐานอาชีพและคุณวุฒิวิชาชีพสาขาการจัดการประชุมและนิทรรศการ (MICE)

สร้างและพัฒนาสมรรถนะเพื่อยกระดับบุคลากรในอาชีพไมซ์ของประเทศให้มีมาตรฐานในระดับสากล

5 มาตรฐานอาชีพ 14 ระดับคุณวุฒิ 59 หน่วยสมรรถนะ



I C E X E V V

อาชีพการจัดการ
การเดินทางเพื่อ
เป็นรางวัล

ระดับ 3
Sales/Operation
Coordinator

ระดับ 4
Sales/Operation
Assistant Manager

ระดับ 5
Sales/Operation
Manager

อาชีพการจัดการ
การจัดประชุม

ระดับ 3
Project
Coordinator

ระดับ 4
Specific Area
Manager

ระดับ 5
Project Manager

อาชีพการจัดการ
งานแสดงสินค้า
และนิทรรศการ

ระดับ 3
Project
Coordinator

ระดับ 4
Project Executive

ระดับ 5
Project Manager

อาชีพการจัดการ
งานอีเวนต์

ระดับ 4
Event Coordinator

ระดับ 5
Sales/Project/
Production/show
Manager

อาชีพการจัดการ
สถานที่จัดงาน

ระดับ 4
Sales/Operation
Executive

ระดับ 5
Sales/Operation
Manager

ระดับ 6
Sales/Operation
Director

เป้าหมาย 5 ปี: ดำเนินการทดสอบและรับรองมาตรฐานบุคลากรในอาชีพไมซ์ปีละ 100 ราย รวมทั้งสิ้น 500 ราย

BENEFIT

พนักงาน - มองเห็นเส้นทางก้าวหน้า
รู้ว่าต้องพัฒนาตนในด้านใดเพิ่ม
ผู้ประกอบการ - ได้คนมีความสามารถ
ตรงกับเนื้องาน จ่ายค่าแรงได้เป็นธรรม
ภาคการศึกษา - พัฒนาหลักสูตรได้
ตรงตามสมรรถนะที่ผู้ประกอบการ
ต้องการ + เด็กจบใหม่มีงานทำ

ประเทศไทย -

ต้นแบบ MRA MICE

สร้างความเชื่อถือระดับนานาชาติ
วางตำแหน่งประเทศไทยให้เป็น
ศูนย์กลางการศึกษาไมซ์อาเซียน

ผลวิจัยเผยทำ
อาชีพอะไรถึงจะ
ก้าวหน้า...

สถาบันการศึกษาชั้นนำออกมายอมรับ
อาชีพในฝันของกลุ่มคนรุ่นใหม่ของไทย
หนีไม่พ้นนักจัดงานอีเวนต์ที่นอกจากจะ
ได้รับการยอมรับในเวทีระดับโลกถึงความ

ปัญหาแรงงานหลังโควิด
รับคนทำงาน
แต่ทำงานไม่เป็น
สสพ.ร่วมกับสคช. เร่งแก้ไข
ปัญหาให้แก่ผู้ประกอบการ

พนักงาน - ได้ค่าแรงเป็นธรรมตาม
ความสามารถและเทียบวุฒิการศึกษาได้
ผู้ประกอบการ - พนักงานมีประสิทธิภาพ
ได้เนื้องาน ผลประกอบการดี กำไรพุ่ง

ทำงานมา 10 ปี
เงินเดือนไม่เคยขึ้น



ASEAN Common Competency Standards for MICE & Event Professionals





ASEAN Common Competency Standards for MICE & Event Professionals



MICE Professionals

21 Job Titles

31 Competencies

Conference

1. Project Manager
2. Conference Coordinator
3. Function Coordinator
4. Marketing Coordinator
5. Conference Supervisor
6. Conference Secretariat Supervisor
7. Liaison Officer
8. Conference Registration Staff
9. Conference Transportation Staff
10. Conference Logistic Staff
11. General Support Staff

Exhibition

1. Project Manager
2. Exhibition Coordinator
3. Exhibition Venue Coordinator
4. Marketing Coordinator
5. Exhibition Supervisor
6. Exhibition Secretariat Supervisor
7. Exhibition Logistic Staff
8. Exhibition Transportation Staff
9. Exhibition Registration Staff
10. General Support Staff

32

Job Titles

103

Competencies Standard



Event Professionals

11 Job Titles

31 Competencies

1. Project Manager
2. Production Manager
3. Show Manager
4. Event Coordinator
5. Marketing Coordinator
6. Event Registration Supervisor
7. Event Administration Supervisor
8. Event Registration Staff
9. Event Transportation Staff
10. Liaison Officer
11. General Support Staff

Develop 44 toolboxes

- Training Manual
- Trainee Manual
- Trainee Manual
- Assessor Manual

Develop 44 toolboxes

- Training Manual
- Trainee Manual
- Trainee Manual
- Assessor Manual

THAILAND'S JOURNEY TO SUSTAINABLE DESTINATION

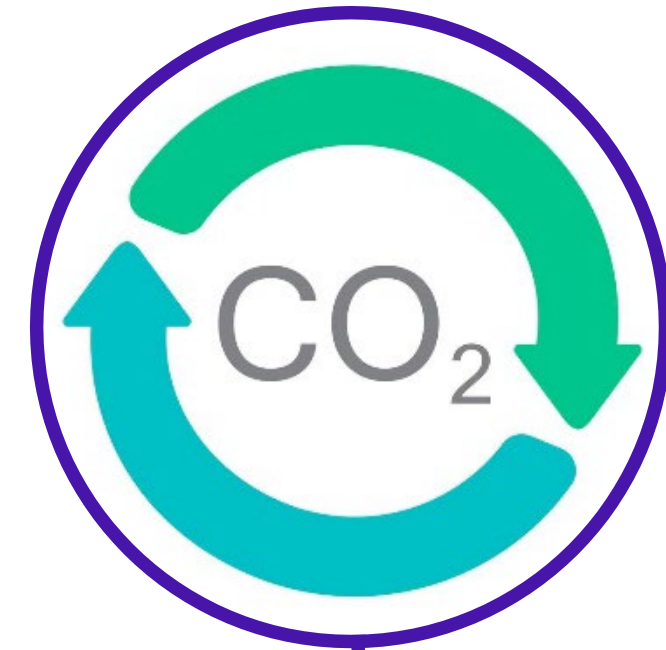
- MICE Sustainability Destination Master Plan
 - Guidelines
 - ISO 20121 support



- National standardization - TSEMS
 - Food waste prevention
- Global Destination Sustainability (GDS) Index



- Carbon Footprint
- BCG model / circular economy
 - Business recovery
 - Regenerative MICE



- From Green meetings to Sustainable events
 - Awareness building
- MICE sustainability network / alliances building



- UN SDGs aligning
- Farm to Functions / community engagement
- MICE Sustainability education courses



- Upskill / Reskill
- MICE Hygiene
- Digital & innovation focus

MICE Sustainability: Capability Development



ISO
ISO: 20121
Sustainable Event Management Systems

International Organization for Standardization
ISO
14001

ISO
ISO 50001
ENERGY MANAGEMENT

THAILAND SUSTAINABLE EVENT MANAGEMENT STANDARD
CERTIFIED
BY THAILAND CONVENTION AND EXHIBITION BUREAU (TCEB)

carbon neutral

EVENTS CF CALCULATOR

TCEB
THAILAND CONVENTION AND EXHIBITION BUREAU
แนวทางการปฏิบัติเบื้องต้น
สำหรับการจัดงานอย่างยั่งยืน
SUSTAINABLE EVENTS BASIC GUIDELINES

SUSTAINABLE EVENT
BY THAILAND CONVENTION AND EXHIBITION BUREAU

มีอาชีพ
ด้านการจัดงาน
อย่างยั่งยืน

sepc
powered by EIC

โครงการยกระดับธุรกิจให้มีนวัตกรรม
RESPONSIBLE FOOD & BEVERAGE Operations

EVENTS CF CALCULATOR

SUSTAINABLE DEVELOPMENT GOALS
17 GOALS TO TRANSFORM OUR WORLD



Ways to Reduce Carbon Footprint in Event คู่มือการจัดงาน



easy ways to
shrink your
event's carbon
footprint

transportation emissions





Choose destinations with good air-lift and public transit options

Encourage walking (but remember to meet accessibility needs)

Measure and offset travel related emissions you can't avoid

carbon-wise food choices








Substitute vegetarian, chicken, or fish for beef

Choose tea over coffee, and flavoured water over juice

Reduce food waste with smaller plates

venue management

Select venues that are certified for sustainable practices

Use venues with energy efficient systems and/or renewable energy sources

Power down equipment when not in use

(c) Events Industry Council, 2018



ดาวน์โหลดเอกสารฉบับนี้
ในรูปแบบออนไลน์



TCEB
THAILAND CONVENTION
& EXHIBITION BUREAU

For Sustainable Event

แนวทางปฏิบัติเบื้องต้น
สำหรับการจัดงานอย่างยั่งยืน

SUSTAINABLE EVENTS BASIC GUIDELINES

คู่มือการจัดงาน
อย่างยั่งยืน

THAILAND SUSTAINABLE EVENTS GUIDE



The pillar under:
SUSTAINABLE THAILAND

By:
MICE Capabilities



SUSTAINABLE THAILAND

MICE Capabilities





TCEB
THAILAND CONVENTION
& EXHIBITION BUREAU
For Sustainable Event

**แนวทางปฏิบัติเบื้องต้น
สำหรับการจัดงานอย่างยั่งยืน**

SUSTAINABLE EVENTS BASIC GUIDELINES



**ดาวน์โหลดเอกสารฉบับนี้
ในรูปแบบออนไลน์**





จัดเตรียมอาหารสำหรับผู้ร่วม การประชุมในปริมาณที่เหมาะสม ไม่มากไป

Prepare sufficient amount of food
for the attendees, do not waste



13

Scope 1 : Direct GHG
Emissions

LPG used in cooking
(kg)



14



เลือกอาหารและเครื่องดื่มประเภทออร์แกนิกในท้องถิ่น และไม่ใช้อาหารแข็ง รายการอาหารควรจะสะท้อนผลผลิต ตามฤดูกาลของท้องถิ่นนั้น

Serve local sustainable, organic foods and beverages,
instead of frozen foods. Food items should reflect
the local seasonal produce

บริจาคอาหารเหลือที่ยังรับประทานได้ กับองค์กรที่ไม่แสวงหากำไร

Donate leftover food to
non-profit organizations



15



Scope 2: Energy Indirect GHG Emissions

Electricity (kWh)



A การสื่อสารและประชาสัมพันธ์ก่อนงาน COMMUNICATIONS AND PUBLIC RELATIONS PRIOR TO THE EVENTS

1 ประชาสัมพันธ์การจัดงานผ่านระบบดิจิทัลและออนไลน์ เช่น Website และระบบลงทะเบียนล่วงหน้าแบบออนไลน์
Publicise the events via digital media and online platforms, such as website and online pre-registration system



เปิดให้ลงทะเบียนล่วงหน้าแบบออนไลน์

Open for online registration in advance



3 ประชาสัมพันธ์แนวทางปฏิบัติด้านการจัดงานอย่างยั่งยืน เพื่อให้ผู้เข้าร่วมงานได้เตรียมตัวและมีส่วนร่วม
Promote sustainable events to allow participants and partners to prepare and participate



C การตกแต่งสถานที่และจัดเตรียมอุปกรณ์ VENUE DECORATIONS AND EQUIPMENT

6 ควบคุมอุณหภูมิภายในห้องจัดงานให้ไม่ต่ำกว่า 25 องศาเซลเซียส
Manage and control of room temperature inside the event space to not go lower than 25 degrees celsius



งดการพิมพ์เอกสาร หากจำเป็นควรใช้กระดาษรีไซเคิลและหมึกธรรมชาติเท่านั้น เช่น ใช้ QR Code, Soy Ink หรือ Vegetable Ink เป็นต้น

Do not print documents. If necessary, use only recycled paper and natural ink, such as using QR Code, soy ink or vegetable ink



18



เลือกใช้บัตรประจำตัวผู้เข้าร่วมงาน (Participant Badge) ที่สามารถนำกลับมาใช้ใหม่ และจัดพื้นที่ให้ผู้เข้าร่วมงานคืนบัตรและเอกสารอื่นๆ เพื่อนำกลับมาใช้ได้อีก

Use a participant badge that can be reused and pre-arrange space for participants to return badge and other documents to be used again



Scope 3: Other Indirect GHG Emissions

Travel (pkm/L)



21



ส่งเสริมสถานที่ท่องเที่ยวและสิ่งอำนวยความสะดวกในท้องถิ่นให้ผู้เข้าประชุม ซึ่งจะเอื้อประโยชน์ต่อเศรษฐกิจท้องถิ่นและเป็นการให้ความรู้กับผู้เข้าร่วมประชุม

Promote local attractions and facilities to attendees which will benefit the local economy and provide knowledge to attendees

3



ประชาสัมพันธ์แนวทางปฏิบัติด้านการจัดงานอย่างยั่งยืน เพื่อให้ผู้เข้าร่วมงานได้เตรียมตัวและมีส่วนร่วม

Promote sustainable events to allow participants and partners to prepare and participate

สนับสนุนให้ผู้ร่วมงานเดินทางร่วมกันโดยสารบัส/รถตู้ หรือระบบขนส่งมวลชนสาธารณะ เพื่อลดการใช้พลังงานและก๊าซเรือนกระจก

Encourage participants to travel together by bus / van or public transportation systems in order to reduce energy consumption and carbon footprint

22



B สถานที่จัดงาน EVENT VENUES

4



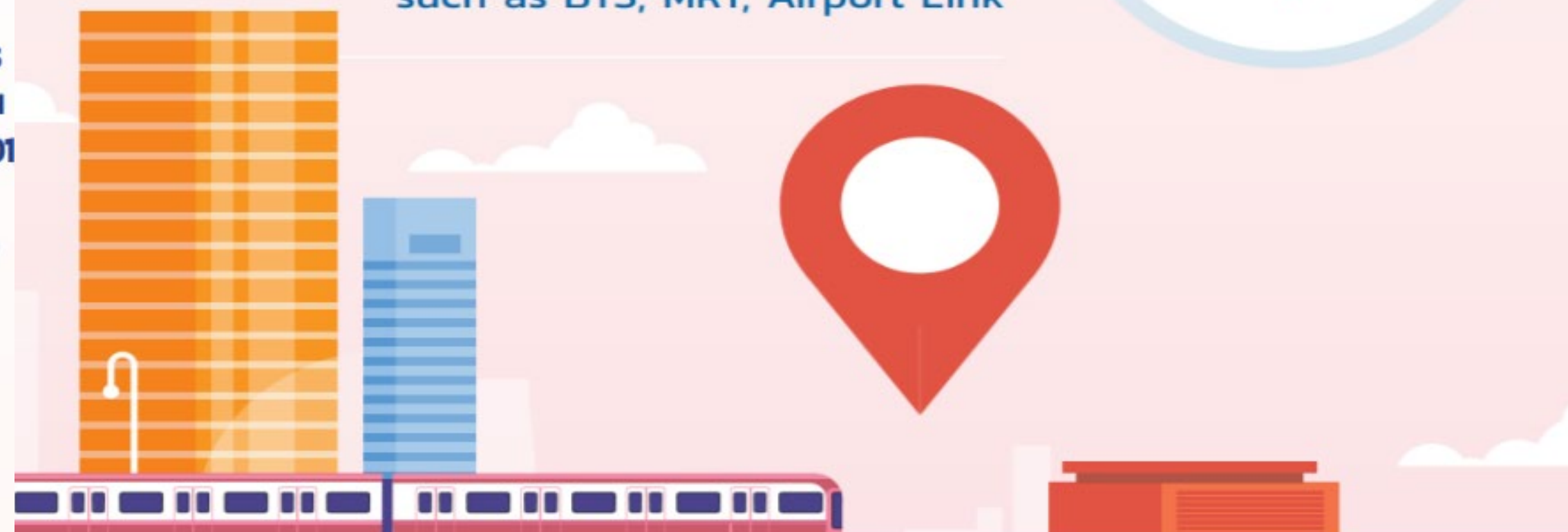
เลือกใช้สถานที่จัดงาน ที่ได้รับการรับรองมาตรฐานด้านการพัฒนาอย่างยั่งยืน ด้านสิ่งแวดล้อม ด้านการจัดการพลังงาน หรือมาตรฐานที่เกี่ยวข้อง เช่น ISO20121, ISO14001, ISO50001 Thailand MICE Venue Standard (TMVS), ASEAN MICE Venue Standard (AMVS), Thailand Sustainable Event Management Standard (TSEMS) เป็นต้น หรือ มีนโยบายการพัฒนาอย่างยั่งยืนเป็นลายลักษณ์อักษร โดยสามารถพิจารณาจาก

- MICE Sustainability Suppliers List
- TMVS
- TSEMS

เลือกสถานที่จัดงานที่ตั้งอยู่ใกล้หรืออยู่ในระยะทางที่เดินเท้าไปได้ถึงระบบขนส่งสาธารณะ เช่น BTS, MRT, Airport Link เป็นต้น

Choose venues within walking distance and easy reach to public transportations such as BTS, MRT, Airport Link

5



Scope 3: Other Indirect GHG Emissions

Document
(kg)



A การสื่อสารและประชาสัมพันธ์ก่อนงาน COMMUNICATIONS AND PUBLIC RELATIONS PRIOR TO THE EVENTS



1 ประชาสัมพันธ์การจัดงานผ่านระบบดิจิทัลและออนไลน์ เช่น Website และระบบลงทะเบียนล่วงหน้าแบบออนไลน์

Publicise the events via digital media and online platforms, such as website and online pre-registration system

E ระบบลงทะเบียน REGISTRATION SYSTEM



ใช้ระบบลงทะเบียนอิเล็กทรอนิกส์ ซึ่งผู้เข้าร่วมงานสามารถลงทะเบียนส่งแบบฟอร์มและรูปทางอีเมลหรือผ่านบริการบนเว็บ (Web Service) และใช้ระบบลงทะเบียนแบบไร้กระดาษในวันงาน

Use of electronic registration system which attendees can register online, submit forms and images via email or through web services and use paperless registration systems on the event day

เปิดให้ลงทะเบียนล่วงหน้าแบบออนไลน์

Open for online registration in advance



3 ประชาสัมพันธ์แนวทางปฏิบัติด้านการจัดงานอย่างยั่งยืน เพื่อให้ผู้เข้าร่วมงานได้เตรียมตัวและมีส่วนร่วม

Promote sustainable events to allow participants and partners to prepare and participate

งดการพิมพ์เอกสาร หากจำเป็นควรใช้กระดาษรีไซเคิลและหมึกธรรมชาติเท่านั้น เช่น ใช้ QR Code, Soy Ink หรือ Vegetable Ink เป็นต้น

Do not print documents. If necessary, use only recycled paper and natural ink, such as using QR Code, soy ink or vegetable ink



18 เลือกใช้บัตรประจำตัวผู้เข้าร่วมงาน (Participant Badge) ที่สามารถนำกลับมาใช้ใหม่ และจัดพื้นที่ให้ผู้เข้าร่วมงานคืนบัตรและเอกสารอื่นๆ เพื่อนำกลับมาใช้ได้อีก

Use a participant badge that can be reused and pre-arrange space for participants to return badge and other documents to be used again



Scope 3: Other Indirect GHG Emissions

Hotel
(room/night)

Waste (kg)



เลือกสถานที่จัดงานที่ตั้งอยู่ใกล้หรืออยู่ในระยะทางที่เดินเท้าไปได้ถึงระบบขนส่งสาธารณะ เช่น BTS, MRT, Airport Link เป็นต้น

Choose venues within walking distance and easy reach to public transportations such as BTS, MRT, Airport Link



แยกประเภทขยะที่เกิดจากการจัดงาน โดยแยกประเภท กระดาษ พลาสติก โลหะ ขยะเปียก

Sort the waste generated from the event by paper, plastic, metal, wet waste.



ลดการใช้อุปกรณ์ตกแต่งให้มีจำนวนเท่าที่จำเป็น
Reduce the use of once-off decorative equipment to the extent necessary



งดใช้ดอกไม้สดและวัสดุจากโฟม

Do not use fresh flowers and foam materials

เลือกใช้วัสดุแต่งที่สามารถนำกลับไปใช้ได้

Choose materials that can be re-used / re-purposed



งดการพิมพ์เอกสาร หากจำเป็นควรใช้กระดาษรีไซเคิลและหมึกธรรมชาติเท่านั้น เช่น ใช้ QR Code, Soy Ink หรือ Vegetable Ink เป็นต้น

Do not print documents. If necessary, use only recycled paper and natural ink, such as using QR Code, soy ink or vegetable ink



เลือกใช้บัตรประจำตัวผู้เข้าร่วมงาน (Participant Badge) ที่สามารถนำกลับมาใช้ใหม่ และจัดพื้นที่ให้ผู้เข้าร่วมงานคืนบัตรและเอกสารอื่นๆ เพื่อนำกลับมาใช้ได้

Use a participant badge that can be reused and pre-arrange space for participants to return badge and other documents to be used again

D อาหารและเครื่องดื่ม FOOD AND BEVERAGES



ไม่ใช้ขวดน้ำพลาสติก โดยจัดให้มีบริการน้ำดื่มใส่ตุ๊กตและ/หรือ เหยือกหรือขวดแก้วใหญ่ หรือแจกขวดน้ำให้ผู้เข้าร่วมงานเพื่อนำมาเติมน้ำได้

Serve drinking water in the water flask and / or jug or large glass bottles. Or provide a reusable tumbler to participants to refill drinking water instead of using single-use plastic water bottles

งดใช้น้ำตาล ครีม ขอส นม แบบซองหรือในบรรจุภัณฑ์ย่อย โดยให้ใช้แบบเติมแทนเช่น ใส่นม เหยือก หรือขวด

Provide refill sugar, cream, milk in jar or bottle instead of serving in sachet



งดใช้หลอด หากจำเป็นให้ใช้หลอดดูดน้ำที่ทำจากวัสดุทดแทนหรือวัสดุธรรมชาติที่สามารถย่อยสลายได้

Do not use plastic straws. If necessary, use straws made from environmentally friendly materials or bio-degradable material



เครื่องคำนวณคาร์บอนฟุตพริ้นท์ที่เสี่ยงได้จากการจัดงาน (Carbon Footprint Avoidance Calculator)



ขั้นตอนการจัดงานอย่างยั่งยืน และการเลี่ยงคาร์บอนฟุตพริ้นท์ที่เกิดจากจัดงาน

พร้อมด้วยเครื่องมือคำนวณคาร์บอนฟุตพริ้นท์ที่เสี่ยงได้จากการจัดงาน

BY THAILAND CONVENTION AND EXHIBITION BUREAU



ก่อนงาน (Pre-event)

1) ลงทะเบียนเพื่อแสดงความมุ่งมั่นและวางแผนการจัดงานให้ยั่งยืน

- 1.1 ลงทะเบียนที่ web application <https://climateaction.tceb.or.th>
- 1.2 วางแผนการจัดงานตามแนวปฏิบัติเบื้องต้นด้านการจัดงานอย่างยั่งยืน อาทิ อาหาร การเดินทาง ส่วนตกแต่ง <https://bit.ly/3zKoODa>
- 1.3 ดำเนินการจัดเก็บข้อมูลการจัดงาน อาทิ สอบถามการเดินทางของผู้ร่วมงาน หรือเรื่องอาหาร
- 1.4 นำโลโก้ Sustainable Event ไปประชาสัมพันธ์ในทุกช่องทางสื่อสารเพื่อให้ผู้ร่วมงานได้ตระหนักถึงการจัดงานอย่างยั่งยืนและสร้างการมีส่วนร่วม

ระหว่างงาน (During event)

2) ดำเนินการจัดงานตามแนวทางการจัดงานอย่างยั่งยืน

- 2.1 ดำเนินงานตามแผนการจัดงานอย่างยั่งยืนที่วางไว้
- 2.2 ประชาสัมพันธ์ โดยใช้โลโก้ Sustainable Event เป็นเครื่องมือในการสื่อสารตลอดระยะเวลาการจัดงาน
- 2.3 เก็บข้อมูลที่เกิดขึ้นจริงระหว่างงานเพื่อที่จะนำมาปรับเพิ่มหรือลดในเครื่องมือคำนวณเพื่อให้ได้ผลที่ถูกต้องที่สุด
- 2.4 ในวันสุดท้ายของการจัดงาน ท่านสามารถดาวน์โหลด Climate Impact Achievement Template เพื่อนำไปประชาสัมพันธ์ความสำเร็จให้กับผู้ร่วมงานรับรู้ได้

หลังงาน (Post-event)

3) สื่อสารความสำเร็จ

- จัดทำสรุปรายงานผลสำเร็จเพื่อสื่อสารให้กับผู้สนับสนุนงาน เพื่อสร้างการมีส่วนร่วมในอนาคตต่อไป
- ประชาสัมพันธ์ผลสำเร็จไปยังช่องทางประชาสัมพันธ์ต่างๆ เพื่อให้ผู้มีส่วนได้ส่วนเสียได้รับทราบ

MICE Capabilities Development Department

TCEB THAILAND CONVENTION & EXHIBITION BUREAU

- Avoid / reduce as much as possible
 - Calculate CO2e avoided
 - No carbon offsetting
 - Avoid more and compare with previous edition
- ✓ **BEHAVIOR CHANGING**
- ✓ **Low budget**

- ## 6 Factors
1. Transportation
 2. Cooking (Food)
 3. Accommodation
 4. Electrical
 5. Waste Management
 6. Distribute Materials



Carbon Footprint Avoidance Calculator



BY THAILAND CONVENTION
AND EXHIBITION BUREAU

<https://climateaction.tceb.or.th/>

เครื่องมือคำนวณ Carbon Footprint เบื้องต้นที่เลี่ยงได้จากการจัดงาน

Basic Event Carbon Footprint Avoidance Calculator



TH EN

หน้าหลัก

ข้อมูลการจัดงาน

ตารางคำนวณ

รายงานผลกระทบที่เลี่ยงได้

ดาวบ์โหลด

ข้อมูลผู้ใช้งาน

ติดต่อ

การคำนวณคาร์บอนฟุตพริ้นท์เบื้องต้นที่เลี่ยงได้จากการจัดงาน

ภาวะโลกร้อน (Global Warming) คือ การที่อุณหภูมิเฉลี่ยของอากาศบนโลกสูงขึ้น ไม่ว่าจะเป็นอากาศใกล้ผิวโลก หรือน้ำในมหาสมุทร อันเป็นเหตุให้เกิดการเปลี่ยนแปลงสภาพภูมิอากาศ (Climate Change) ซึ่งเป็นผลมาจากกิจกรรมในการดำเนินชีวิตของมนุษย์ที่ทำให้ปริมาณก๊าซเรือนกระจก (Greenhouse Gases) ในชั้นบรรยากาศเพิ่มสูงขึ้น จนก่อให้เกิดเป็นภาวะเรือนกระจก (Greenhouse Effect) สาเหตุสำคัญของวิกฤตการณ์โลกร้อนที่เรากำลังเผชิญอยู่ในปัจจุบัน

การดำเนินกิจกรรมต่าง ๆ ในอุตสาหกรรมไมซ์ สามารถสร้างประโยชน์ต่อสังคมและเศรษฐกิจให้แก่ประเทศได้เป็นอย่างมาก อย่างไรก็ตาม การจัดประชุมสัมมนา งานแสดงสินค้าหรือการจัดงานอีเวนต์แต่ละครั้ง ก็สามารถก่อให้เกิดก๊าซเรือนกระจก อันนำไปสู่ภาวะโลกร้อนและเป็นผลกระทบทางลบต่อสิ่งแวดล้อมได้เช่นกัน

สำนักงานส่งเสริมการจัดประชุมและนิทรรศการ (องค์การมหาชน) หรือ ทีเส็บ สนับสนุนและผลักดันให้เกิดการลดปริมาณการปล่อยก๊าซเรือนกระจก หรือคาร์บอนฟุตพริ้นท์ที่เกิดจากการจัดงานไมซ์ โดยจัดทำเครื่องมือคำนวณคาร์บอนฟุตพริ้นท์เบื้องต้นที่เลี่ยงได้จากการจัดงาน เพื่อเป็นจุดเริ่มต้นให้แก่ผู้ประกอบการ ผู้จัดงานไมซ์และหน่วยงานต่าง ๆ ที่เกี่ยวข้องกับการจัดงาน สามารถนำเครื่องมือคำนวณไปใช้ได้ เพื่อเป็นส่วนหนึ่งในการช่วยลดผลกระทบที่เกิดขึ้นต่อสิ่งแวดล้อมได้ต่อไป

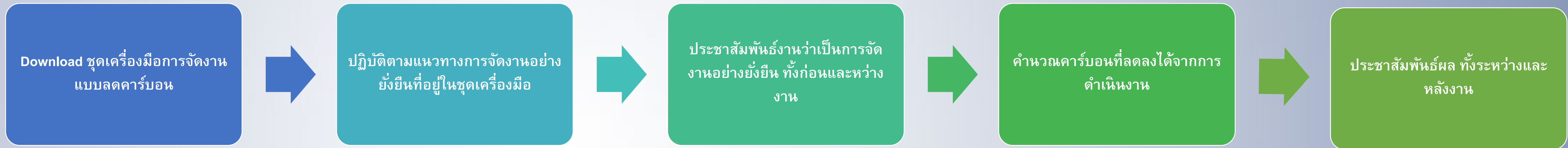
ลงทะเบียน

เข้าสู่ระบบ

งานประชุม

งานนิทรรศการ

Carbon Footprint Avoidance Calculator - ขั้นตอน



ขั้นตอนการจัดงาน อย่างยั่งยืน
และการเลือกคาร์บอนฟุตพริ้นท์ ที่เกิดจากจัดงาน

พร้อมด้วยเครื่องมือ คำนวณคาร์บอนฟุตพริ้นท์ ที่เกี่ยวข้องการจัดงาน


ก่อนงาน (Pre-event)
1) ลงทะเบียนเพื่อแสดงความมุ่งมั่นและวางแผนการจัดงานให้ยั่งยืน

ระหว่างงาน (During event)
2) ดำเนินการจัดงานตามแนวทางการจัดงานอย่างยั่งยืน

หลังงาน (Post-event)
3) สื่อสารความสำเร็จ



แนวทางปฏิบัติเบื้องต้น สำหรับการจัดงานอย่างยั่งยืน
SUSTAINABLE EVENTS BASIC GUIDELINES



SUSTAINABLE EVENT
BY THAILAND CONVENTION AND EXHIBITION BUREAU



เครื่องมือคำนวณ Carbon Footprint เบื้องต้นไม่มีการคำนวณ

การคำนวณคาร์บอนฟุตพริ้นท์เบื้องต้นไม่มีการคำนวณ

การเตือนภัย (Global Warning) สำหรับผู้ดูแลโครงการจัดงาน มีไว้เพื่อเป็นการเตือนภัยเกี่ยวกับผลกระทบจากการเปลี่ยนแปลงสภาพภูมิอากาศ (Climate Change) ที่เกิดจากการจัดงานที่ก่อให้เกิดก๊าซเรือนกระจก (Greenhouse Gas) ที่ไม่มีการคำนวณฟุตพริ้นท์ งานจัดขึ้นที่...



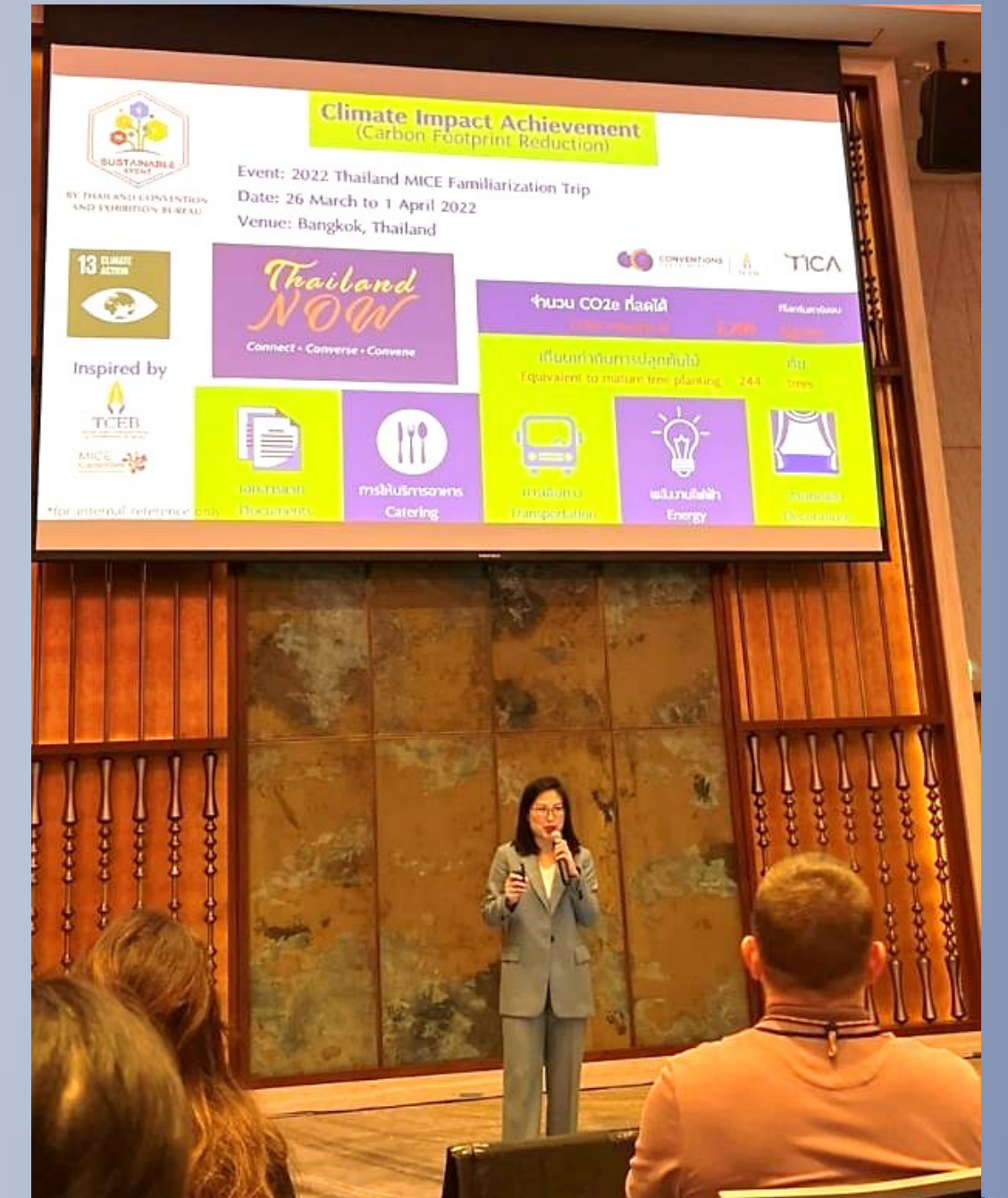
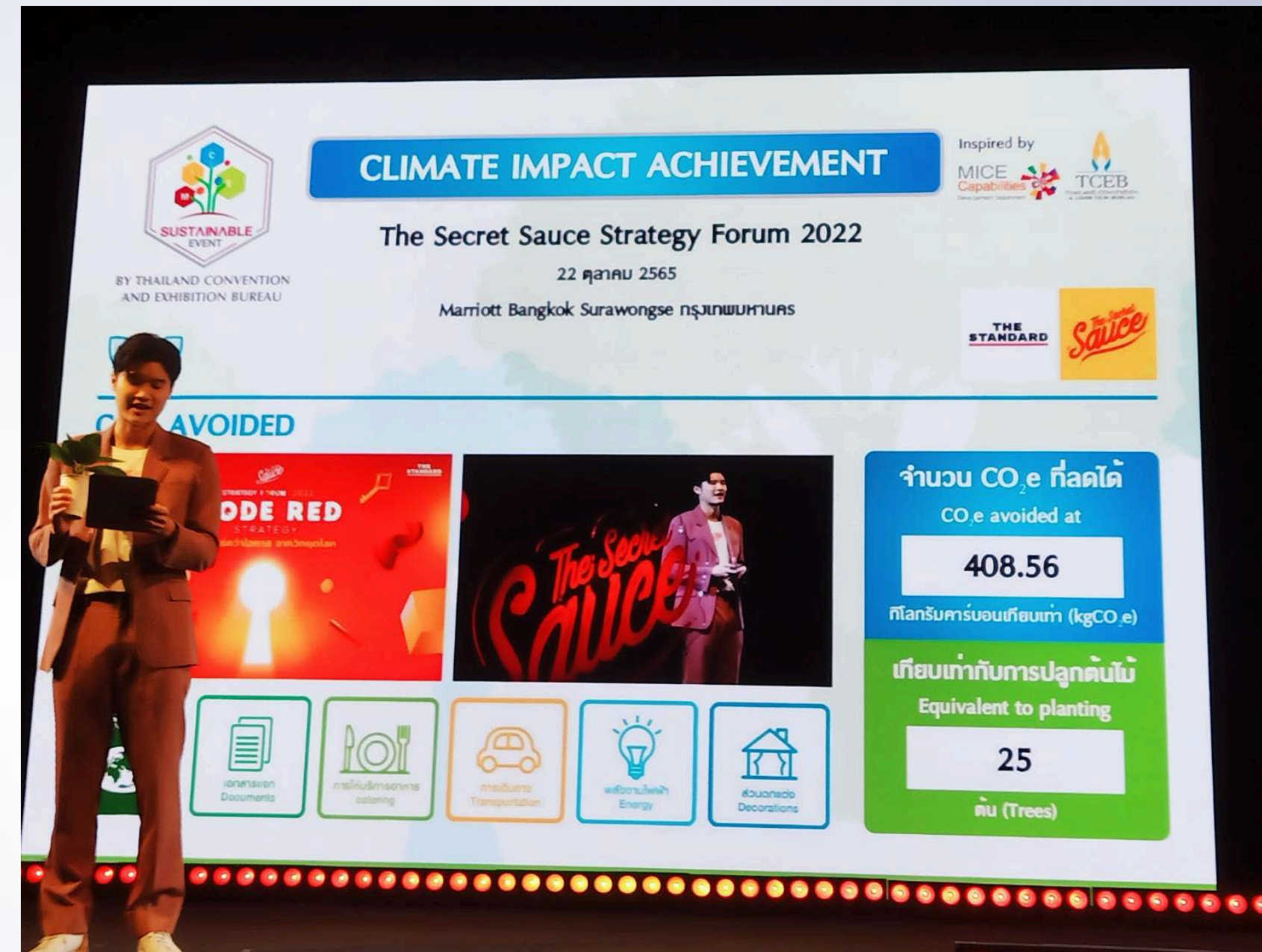
Climate Impact Achievement

13 ปี 13 นวัตกรรม

คุณูปการที่มอบให้สังคมไทย

จำนวน Carbon Footprint 384.05

Carbon Footprint Avoidance Calculator: Cases



เครื่องคำนวณคาร์บอนฟุตพริ้นท์ที่เกิดขึ้นจากการจัดงาน (Carbon Footprint Event Calculator)

2



ตารางคำนวณ Excel file

SCOPE	Main category	Sub-Category	Distance	Unit	Consuming rate	Unit	Volume	Unit	EF (kgCO2e/unit)	CF(kgCO2e)
1	Cooking	LPG						kg	3.1133	0.00
		Regular Food					person	2.4432	0.00	
		Vegetarian Food					person	0.7496	0.00	
2	Electricity	Electricity Use				5,535	kWh	0.5821	3221.98	
3	Tranportation	Personal Vehicle		km	13.7960	km/L	0.0000	Litre	2.2376	0.00
		Personal Truck (Pick-Up)		km	11.1110	km/L	0.0000	Litre	2.7446	0.00
		Taxi		km	11.9050	km/kg	0.0000	Litre	2.2472	0.00
		Public Bus		km	2.8500	km/L	0.0000	Litre	2.7446	0.00
		Public Van		km	10.2040	km/L	0.0000	Litre	2.7446	0.00
		Motorcycle		km	38.6550	km/L	0.0000	Litre	2.2376	0.00
		Walk		km					0.0000	0.00
		Bicycle		km					0.0000	0.00
		Domestic Flight						pkm	0.1733	0.00
		International Flight						pkm	0.1143	0.00
Accomodation		Number of Participants					Person-Night	7.9700	0.00	
Distributed Material		Paper					kg	2.0859	0.00	
		Plastic					kg	2.6922	0.00	
Waste Management		Paper/Craft Board					kg	2.9300	0.00	
		Textile					kg	2.0000	0.00	
		Food waste					kg	2.5300	0.00	
		Wood					kg	3.3300	0.00	
		Garden waste					kg	3.2700	0.00	
		Diapers					kg	4.0000	0.00	
		Rubber					kg	3.1300	0.00	
ETC.					kg	2.3200	0.00			
		Fill number into the yellow box.								
Total									3221.98	kgCO2e
									3.22	tCO2e

Mobile App



Available on the **App Store**

Get it on **Google play**





<http://thaicarbonlabel.tgo.or.th/tools/files.php?mod=YjNKbIIXNXBIbUYwYVc5dVgyUnZkMjVzYjJGaw&type=WDBaSIRFVIQ&files=TXpFPQ>

Carbon Neutral Event Partnership



Consultant:



ศูนย์เชี่ยวชาญเฉพาะด้านกลยุทธ์ธุรกิจที่เป็นมิตรต่อ
สิ่งแวดล้อม มหาวิทยาลัยเกษตรศาสตร์

Verifier:



MASCI
สถาบันรับรองมาตรฐานไอเอสโอ
Management System Certification Institute (Thailand)





เกณฑ์การสนับสนุนการจัดประชุมในประเทศ (Domestic Convention)

สำนักงานส่งเสริมการจัดประชุมและนิทรรศการ
(องค์การมหาชน) หรือ สสปท.



การให้สนับสนุน

การจัดประชุมวิชาการภายในประเทศ

สำนักส่งเสริมการจัดประชุมและนิทรรศการ ภาคเหนือ

หลักการและเหตุผล

“การสนับสนุนจัดประชุมวิชาการในประเทศ (Convention) เพื่อก่อให้เกิดการแลกเปลี่ยนองค์ความรู้ นวัตกรรม เทคโนโลยีในด้านต่างๆ พัฒนาและยกระดับการจัดการประชุมวิชาการในประเทศอย่างเป็นระบบ กระจายไปสู่ทุกภูมิภาคของประเทศ สอดรับกับการเปลี่ยนแปลงไปตามบริบทของโลกปัจจุบัน ทั้งเป็นการสร้างเครือข่าย และความร่วมมือกับหน่วยงานภาคีที่มีศักยภาพในการขับเคลื่อนอุตสาหกรรม โฆษน์ไทยให้ยั่งยืนต่อไป”

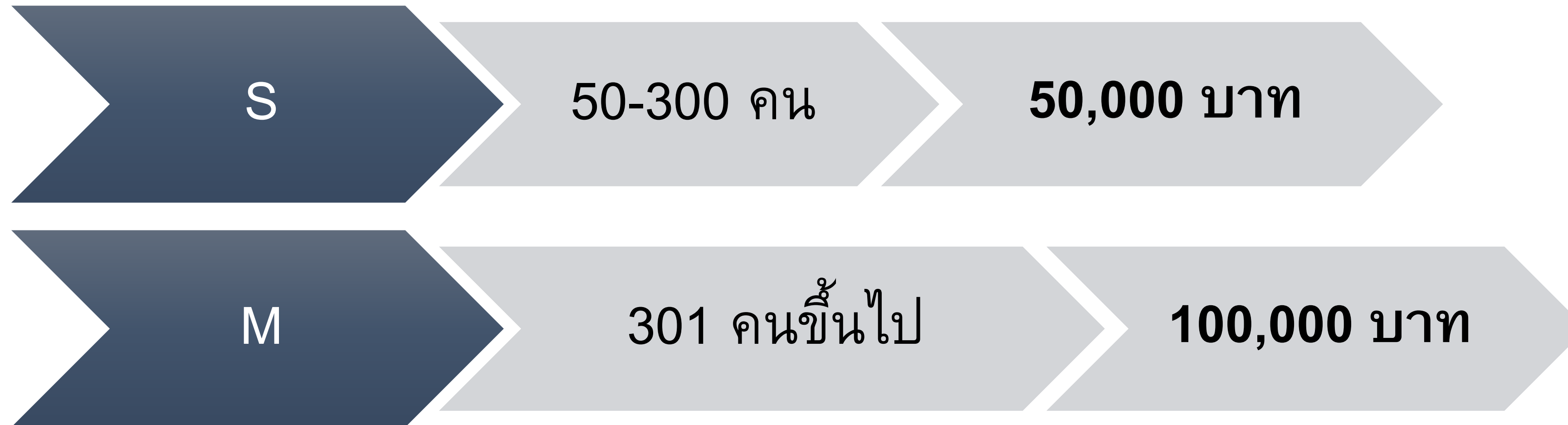
คุณสมบัติผู้ขอรับการสนับสนุน

หน่วยงานของรัฐหรือเอกชนในประเทศไทยที่มีสิทธิ์ขอรับการสนับสนุนตามระเบียบคณะกรรมการส่งเสริมการจัดประชุมและนิทรรศการ ว่าด้วยการสนับสนุนและส่งเสริมการจัดประชุมและนิทรรศการ

1. หน่วยงานของรัฐที่เป็นนิติบุคคล เช่น กระทรวง ทบวง กรม สถาบันการศึกษา องค์การปกครองส่วนท้องถิ่น รัฐวิสาหกิจ เป็นต้น

2. หน่วยงานของเอกชนที่เป็นนิติบุคคล เช่น บริษัท สมาคม มูลนิธิ เป็นต้น และให้รวมถึงหน่วยงานของเอกชนที่เป็นนิติบุคคลตามกฎหมายต่างประเทศ

งบประมาณสนับสนุน



เกณฑ์การสนับสนุน

เป็นการประชุมวิชาการอย่างน้อย 1 วันเต็ม (6 ชั่วโมง)

จำนวนผู้เข้าร่วมประชุม ไม่รวมวิทยากร อย่างน้อย 50 คน ขึ้นไป

ประเภทงาน

งานประชุมที่เป็นการมุ่งเน้นความเป็นเลิศ

- ต้องเป็นการประชุมวิชาการภายในประเทศ
- เป็นการประชุมในสาขาวิชา หรือยุทธศาสตร์ที่สำคัญ

งานประชุมที่พร้อมยกระดับให้มีศักยภาพในการรองรับงานระดับนานาชาติ

- มีแผนขยายเครือข่าย หรือเชื่อมโยงกับจังหวัดอื่น ภูมิภาคอื่น หรือต่างประเทศมากขึ้น
- มีการบันทึกสถิติอัตราการเติบโตของผู้เข้าประชุมทั้งหมด

เงินสนับสนุนที่สามารถขอเพิ่มเติม

- ❖ การจัดงานแบบไฮบริด จะได้รับเงินอุดหนุน จำนวน 100,000 บาท / งาน
- ❖ การจัดงานที่สามารถสร้างเครือข่ายผู้เข้าร่วมจาก 3 ชาติขึ้นไป ในจำนวนไม่น้อยกว่า 30 คน จะได้รับเงินอุดหนุน networking 30,000 บาท/ งาน
- ❖ การจัดงานแบบปลอดภัยและยั่งยืน จำนวน 20,000 บาท / งาน

เอกสารประกอบการขอรับการสนับสนุน (ต้องดำเนินการขอรับการสนับสนุนก่อนการจัดงาน 30 วัน)

- หนังสือขอรับสนับสนุนตามแบบที่ สสปน. กำหนดพร้อมระเบียบสิทธิประโยชน์ที่ สสปน. จะได้รับ
- แบบฟอร์มขอรับการสนับสนุน (RFS Form)
- รายละเอียดโครงการ กำหนดการจัดงาน และประมาณการค่าใช้จ่าย
- Check list รูปแบบการจัดงานแบบยั่งยืน
- หนังสือรับรองบริษัท/หนังสือจัดตั้งหน่วยงาน และใบทะเบียนภาษีมูลค่าเพิ่ม (แบบ ภ.พ. 20)
ของผู้ขอรับการสนับสนุน

เอกสารประกอบการเบิกเงินสนับสนุน (ต้องดำเนินการหลังการจัดงานเสร็จสิ้นภายใน 60 วัน)

- ใบแจ้งหนี้ (Invoice) หรือหนังสือขอเบิกเงินสนับสนุน
- สำเนาหนังสือตอบรับสนับสนุน
- รูปเล่มรายงานผลสำเร็จการจัดงานที่ประกอบไปด้วยภาพถ่ายภายในการประชุมสัมมนา และผลสำรวจความพึงพอใจที่มีต่อ การจัดการประชุมสัมมนา
- หลักฐานรูปสิทธิประโยชน์ที่ สสพ. ได้รับ

สามารถขอรับการสนับสนุนผ่านระบบออนไลน์ได้ที่
<https://rfs.businesseventsthailand.com/signin.aspx> หรือสแกน QR CODE

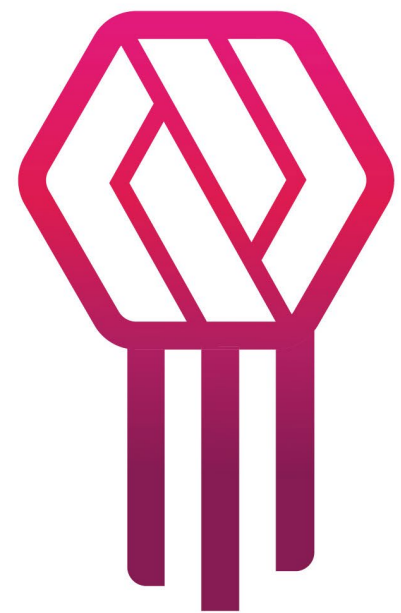


สอบถามข้อมูลเพิ่มเติม

ในประเทศไทย กรุณาติดต่อ

คุณพัชรา หวังสุด ผู้จัดการโครงการ โทร.02-694-6000 ต่อ 6014 E-mail : patchara_w@tceb.or.th

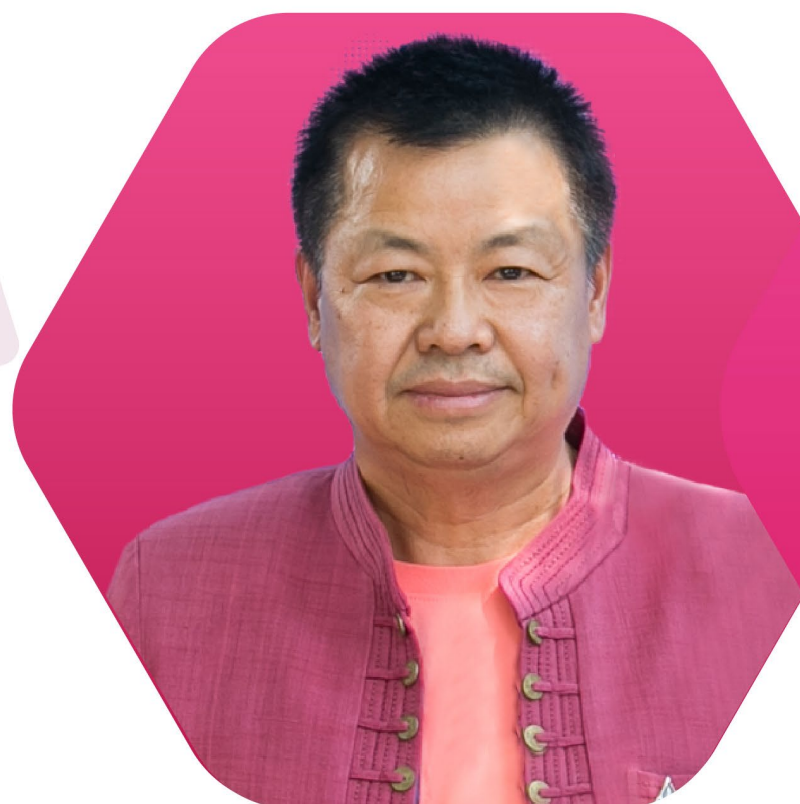
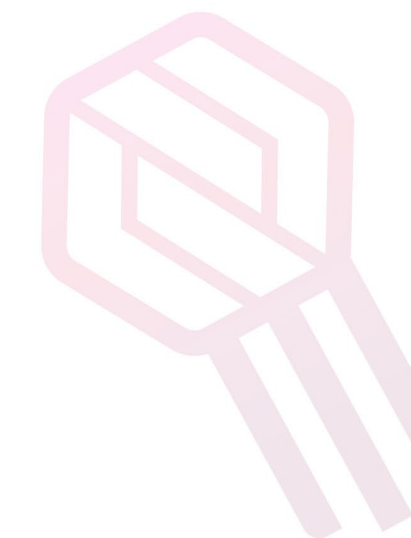
คุณนิภาภรณ์ เรืองฤทธิ์ เจ้าหน้าที่ประสานงานโครงการ โทร.0-2694-6000 6461 E-mail : nipaporn_r@tceb.or.th



ไม่ชม่วนใจ+

สัปดาห์เหนือสร้างสรรค์

สำนักส่งเสริมการจัดประชุมและนิทรรศการ ภาคเหนือ



นายสำเริง ไชยเสน
ที่ปรึกษาและผู้แทนการตลาด



ดร.วิศิษฏ์มน ศรีนิลทา
ผู้จัดการอาวุโส



ดร.จุฑา ธาราไชย
ผู้อำนวยการสำนัก



นายดนตรีทวิ ไทรวิจิตร
ผู้ปฏิบัติการอาวุโส



นางศุภาดา ชัยวงษ์
ผู้แทนท้องถิ่น

Contact us! NRGGO: Northern Region team



nrgo@tceb.or.th



ไมซ์ม่วนใจ่ Northern MICE Thailand



Thailand Convention & Exhibition Bureau (TCEB)



Business Events Thailand

เกณฑ์การสนับสนุนการจัดประชุมระดับนานาชาติ
(International Convention)

สำนักงานส่งเสริมการจัดประชุมและนิทรรศการ
(องค์การมหาชน) หรือ สสปน.



CONVENE PLUS B@G

APPLICATION PERIOD
NOW

EVENT PERIOD
NOW - 30 Sep 2023



CONVENTIONS

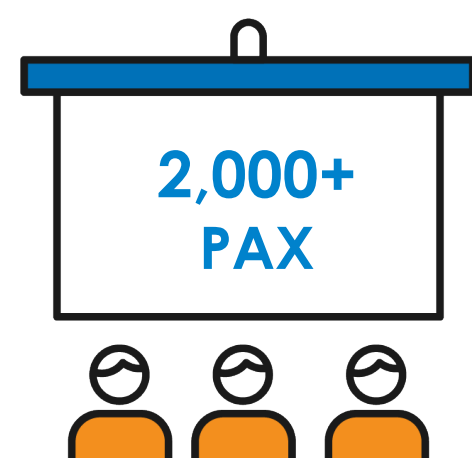
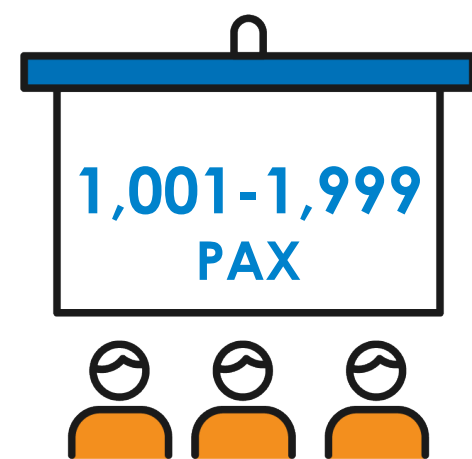
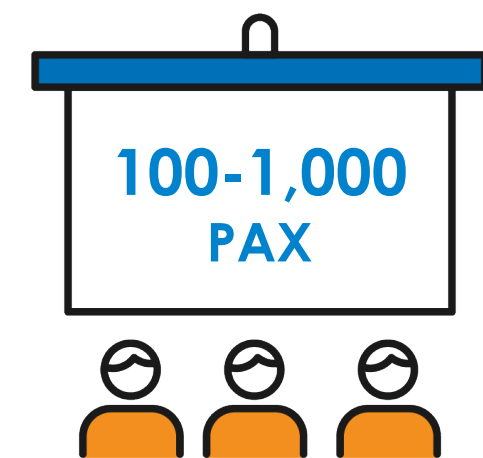
Bidding Event

Confirmed Event



BID SUPPORT

NO. OF INTERNATIONAL DELEGATES



SUBSIDY

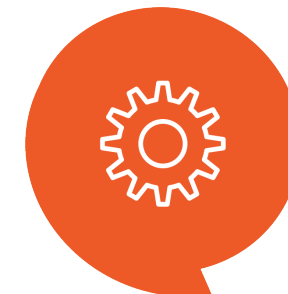
UP TO
150,000
BAHT

UP TO
1,000,000
BAHT

SERVICES



Bid strategy
consultation



Bid
materials



Bid-relate
activities



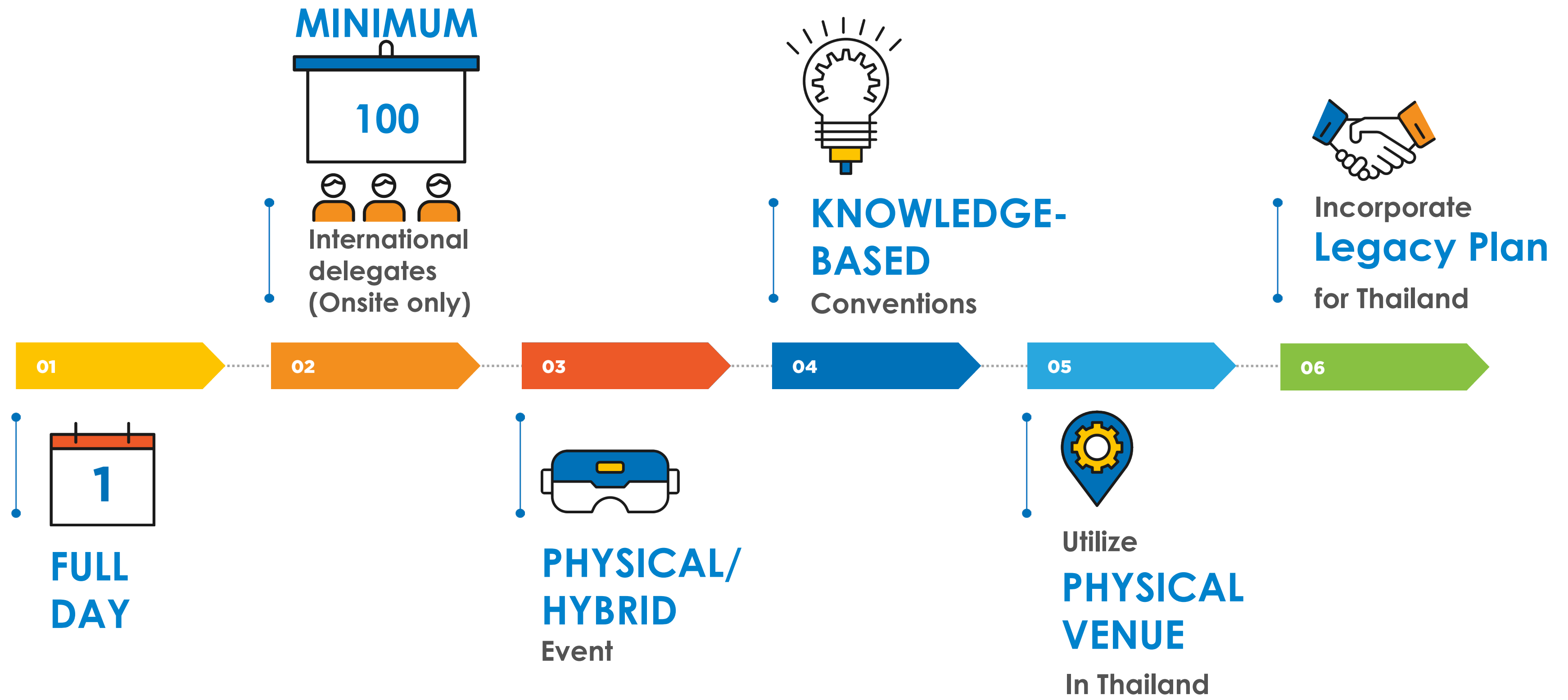
Support from
related
government
authorities

CRITERIA

- ✓ 1 full day
- ✓ Knowledge-based conventions
- ✓ Minimum 100 international delegates

CONFIRMED EVENT SUPPORT

CRITERIA



CONFIRMED EVENT SUPPORT

NO. OF INTERNATIONAL DELEGATES

SUBSIDY

BOOSTER FOR BCG CONVENTION

100+ PAX



(Onsite only)

UP TO **300** BAHT/PAX



UP TO **50,000** BAHT

WHEN THE EVENT MEETS AT LEAST ONE OF THE FOLLOWING REQUIREMENTS



- 01** CONVENTION UNDER 4 INDUSTRIES

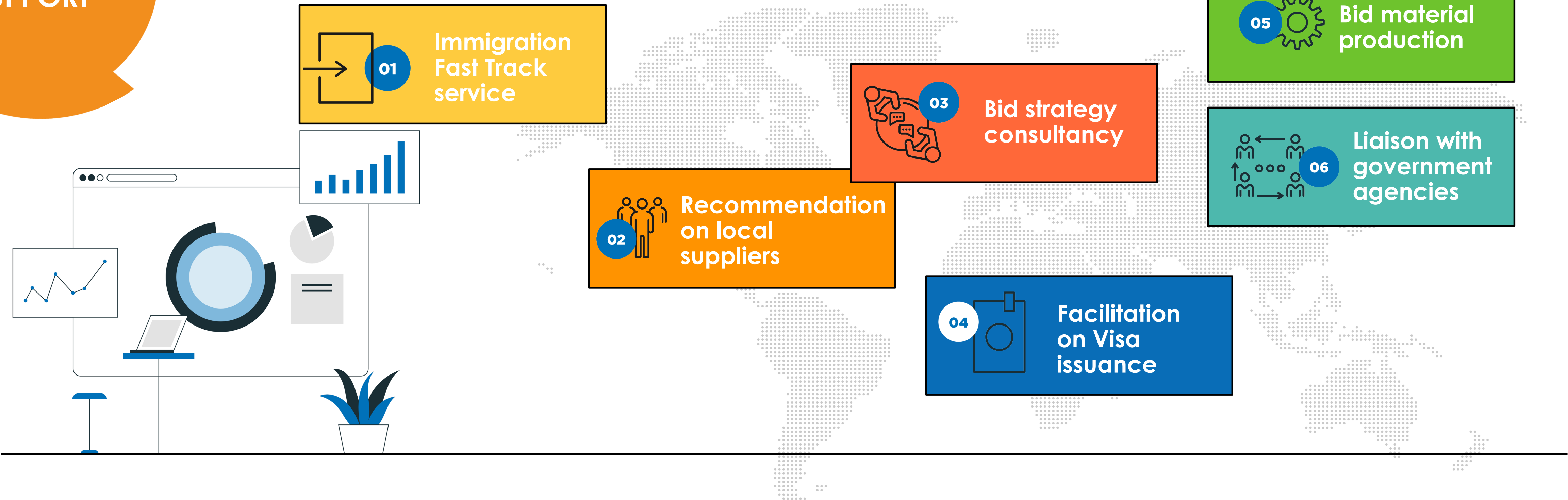
 - Food and Agriculture
 - Energy and Biochemicals
 - Medical and wellness
 - Tourism
- 02** CONVENTION ORGANIZED OUTSIDE BANGKOK & VICINITY*

* Nonthaburi, Pathum Thani, Samut Prakan, and Samut Sakhon
- 03** ORGANIZED PRE/POST TOUR IN ONE OF THE ALTERNATIVE TOURIST CITIES
- 04** WHEN IMPLEMENTING 7/25 OF SUSTAINABLE EVENT GUIDELINE

*BCG Economy (Bio-Circular-Green)
 **Validation Period : Now – Sep 2023

CONVENTIONS

**IN-KIND
SUPPORT**



TERMS & CONDITIONS

1. This promotion campaign is on limited offer and to be confirmed on a first-come, first-served basis.
2. Applicant must apply for the promotional campaign at least 60 working days prior to the first date of the event.
3. Eligibility is subject to submission of required documents for TCEB's approval.
4. TCEB reserves the right to approve or revoke support at our discretion. Terms and conditions can be changed without prior notice.



CONTACT US

Bid Support

Ms. Araya Rungsang (Pink)
araya_r@tceb.or.th

Confirmed Event Support

Ms. Nara Romphothong (Nan)
nara_r@tceb.or.th

www.ThailandConventions.com



THANK YOU

THAILAND
MICE
TO MEET
YOU **Y2023**

THAILAND
MICE
MEET THE MAGIC



www.businesseventsthailand.com